

RENVOOI; Algemeen

De gestelde maatvoering betreft circa maatvoering in millimeters, hier kunnen geen rechten aan worden ontleend.

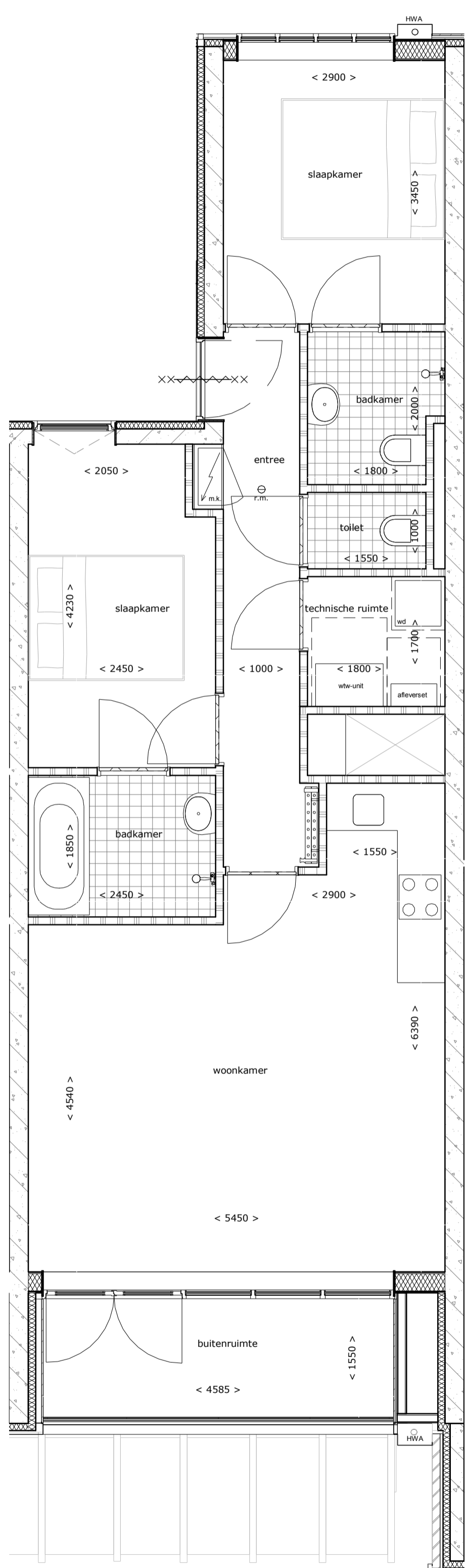
Let op krijtstreepmethode i.v.m. daglichtberekening!
 Technische omschrijving onlosmakelijk verbonden met onderhevige tekening.

Bouwnummers bij type;

Verdieping en bouwnummer(s):

Eerste verdieping, 1.1.13
 Eerste verdieping, 1.1.17

Gebruiksoppervlakte (GO) woning: 73,2m2
 Gebruiksoppervlakte buitenruimte: 7,2m2



RENVOOI; Verkoop			
	buitenwand		meterkast
	isolatie		WTW-unit
	hsb-wand		afleverset
	binnenwand		vloerverdelers
	constructiewand		rookmelder
	stalen kolom		wasdroger
	trap		kookplaat
	entreedeur		spoeibak
	terrasdeuren		douche
	raamkozijn vast		wasbak
	raamkozijn draai/kliep		toilet
	binnendeur enkel		ligbad
	binnendeur dubbel		2-persoons bed
			spa
			sauna

Noord

Verkoopplattegrond 009 SP Bouwdeel 01
 Woningtype(s); bnr. 1.1.13 en 1.1.17

<p>Oprachtgever Torero Invest B.V.</p> <p>Projectstatus Technisch ontwerp</p> <p>Projectnummer 38490-1</p> <p>Project Recreatie appartementen Prins Maurits en Eysensteen</p> <p>Status Voorlopig</p> <p>Tekeningnummer TO 52.3.1.8001-FR009SP</p> <p>Tekening Verkoopplattegrond 009SP BD01 - bnr. 1.1.13 en 1.1.17</p>	<p>Datum 2022-07-21</p> <p>Editie A</p> <p>Afmeting A1</p> <p>Schaal 1:50</p> <p>Goedgevonden RLP</p> <p>Gecontroleerd GHR</p> <p>Getekend BRR</p>
---	---

LEEUVENKAMP
ARCHITECTEN
 ontwerp
 advies
 bouwmanagement