

**RENVOOI; Algemeen**

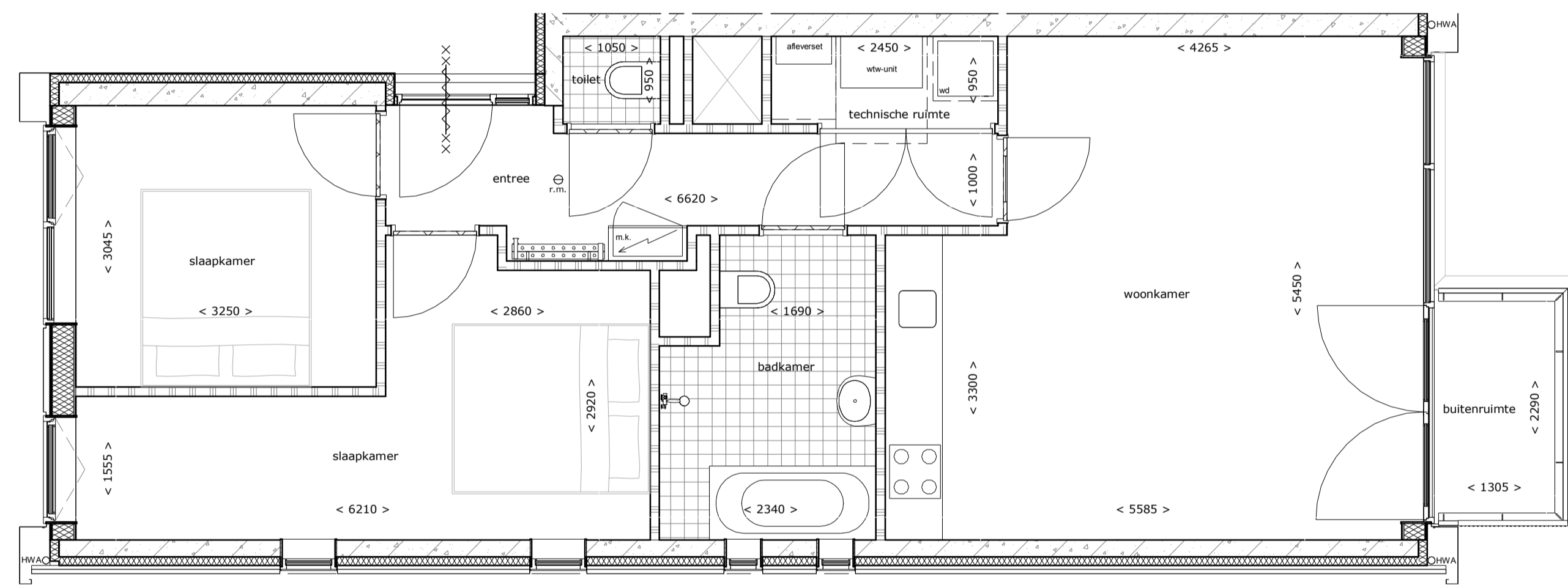
De gestelde maatvoering betreft circa maatvoering in millimeters, hier kunnen geen rechten aan worden ontleend.

Let op krijtstreepmethode i.v.m. daglichtberekening!  
 Technische omschrijving onlosmakelijk verbonden met onderhevige tekening.

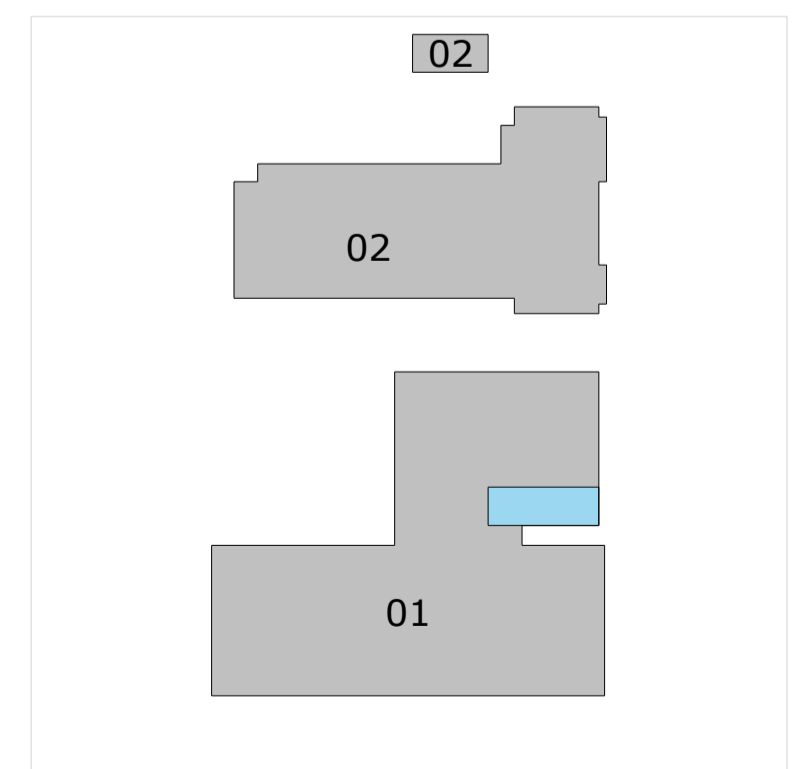
**Bouwnummers bij type;**

Verdieping en bouwnummer(s):  
 Eerste verdieping, 1.1.20

Gebruiksooppervlakte (GO) woning: 74,7m2  
 Gebruiksooppervlakte buitenruimte: 3,6m2

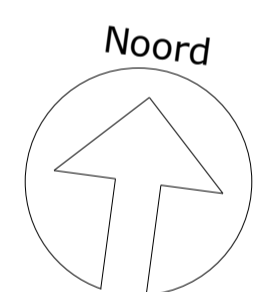


RENVOOI; Verkoop			
	buitenwand		meterkast
	isolatie		WTW-unit
	hsb-wand		afleverset
	binnenwand		vloerverdelers
	constructiewand		rookmelder
	stalen kolom		wasdroger
	trap		kookplaat
	entreedeur		spoeibak
	terrasdeuren		douche
	raamkozijn vast		wasbak
	raamkozijn draai/kliep		toilet
	binnendeur enkel		ligbad
	binnendeur dubbel		2-persoons bed
			spa
			sauna



0,0 m 5,0 m

**Verkoopplattegrond 011 Bouwdeel 01**  
 Woningtype(s); bnr. 1.1.20



Opmachtgever	Torero Invest B.V.	Datum	2022-07-21
Projectstatus	Technisch ontwerp	Editie	A
Projectnummer	38490+1	Afmeting	A1
Project	Recreatie appartementen Prins Maurits en Eysensteen	Schaal	1 : 50
Status	Voorlopig	Goedgekeurd	RLP
Tekeningnummer	TO 52.3.1.8001-R001	Gecontroleerd	GHR
Tekening	Verkoopplattegrond 011 B001 - bnr. 1.1.20	Getekend	BRR

**LEEUWENKAMP ARCHITECTEN**  
 ontwerp  
 advies  
 bouwmanagement

Kalkovensweg 2 T 072 515 16 44  
 Postbus 405 info@leeuwenkamp.nl  
 1800 AK Alkmaar www.leeuwenkamp.nl