

RENVOOI; Algemeen

De gestelde maatvoering betreft circa maatvoering in millimeters, hier kunnen geen rechten aan worden ontleend.

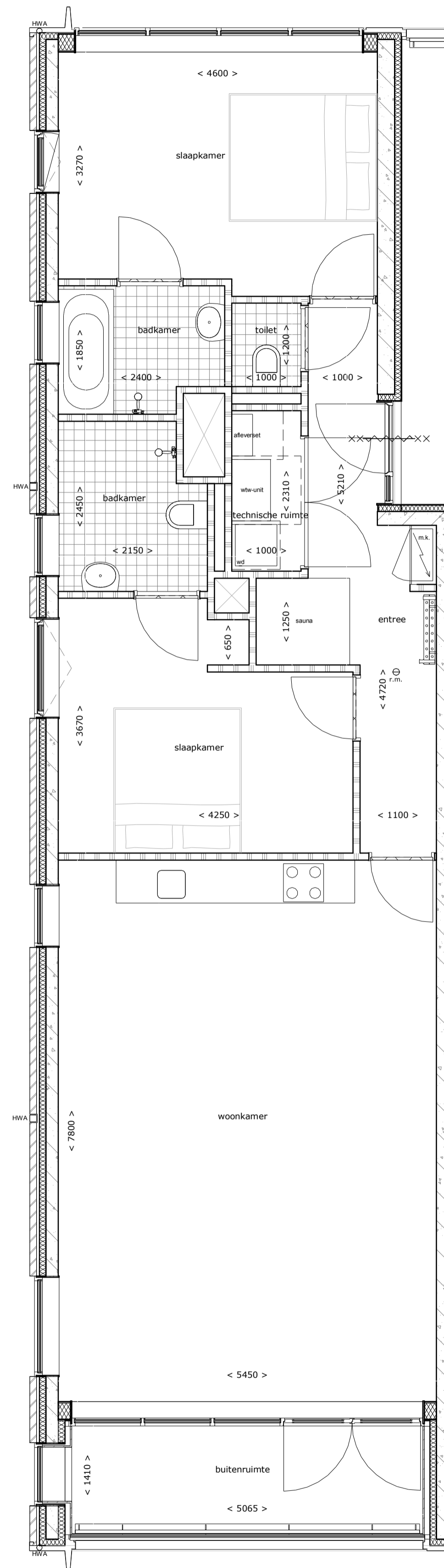
Let op krijtstreepmethode i.v.m. daglichtberekening!
Technische omschrijving onlosmakelijk verbonden met onderhevige tekening.

Bouwnummers bij type;

Verdieping en bouwnummer(s):

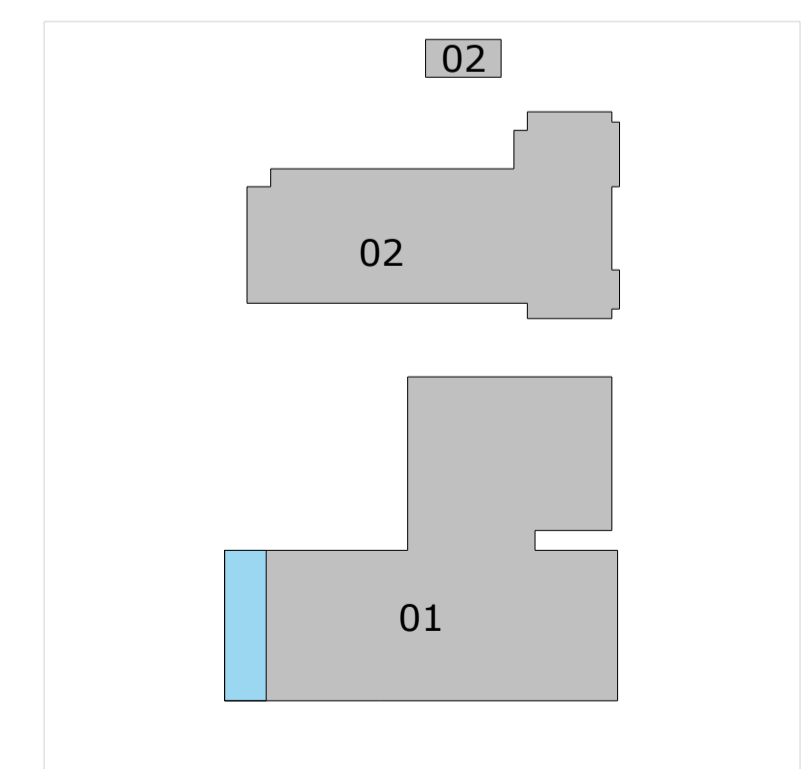
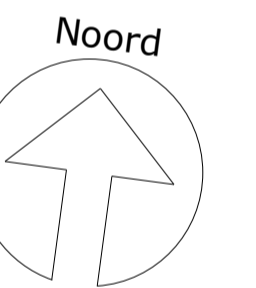
Tweede verdieping, 1.2.24

Gebruiksooppervlakte (GO) woning: 101,6m²
Gebruiksooppervlakte buitenruimte: 8,4m²



RENVOOI; Verkoop

	buitenwand		meterkast
	isolatie		WTW-unit
	hsb-wand		afleverset
	binnenwand		vloerverdeler
	constructiewand		rookmelder
	stalen kolom		wasdroger
	trap		kookplaat
	entreedeur		spoeibak
	terrasdeuren		douche
	raamkozijn vast		wasbak
	raamkozijn draai/kliep		toilet
	binnendeur enkel		ligbad
	binnendeur dubbel		2-persoons bed
			spa
			sauna



0,0 m 5,0 m

Verkoopplattegrond 014 Bouwdeel 01

Woningtype(s); bnr. 1.1.24

Opmachtgever	Torero Invest B.V.	Datum	2022-07-21
Projectstatus	Technisch ontwerp	Editie	A
Projectnummer	38490+1	Afmeting	A1
Project	Recreatie appartementen Prins Maurits en Eysensteen	Schaal	1 : 50
Status	Voorlopig	Goedgekeurd	RLP
Tekeningnummer	TO 52.3.1.8001-R00.4	Gecontroleerd	GHR
Tekening	Verkoopplattegrond 014 B001 - bnr. 1.1.24	Getekend	BRR

LEEUWENKAMP ARCHITECTEN
ontwerp
advies
bouwmanagement

Kalkovensweg 2 T 072 515 16 44
Postbus 405 info@leeuwenkamp.nl
1800 AK Alkmaar www.leeuwenkamp.nl