

RENVOOI; Algemeen

De gestelde maatvoering betreft circa maatvoering in millimeters, hier kunnen geen rechten aan worden ontleend.

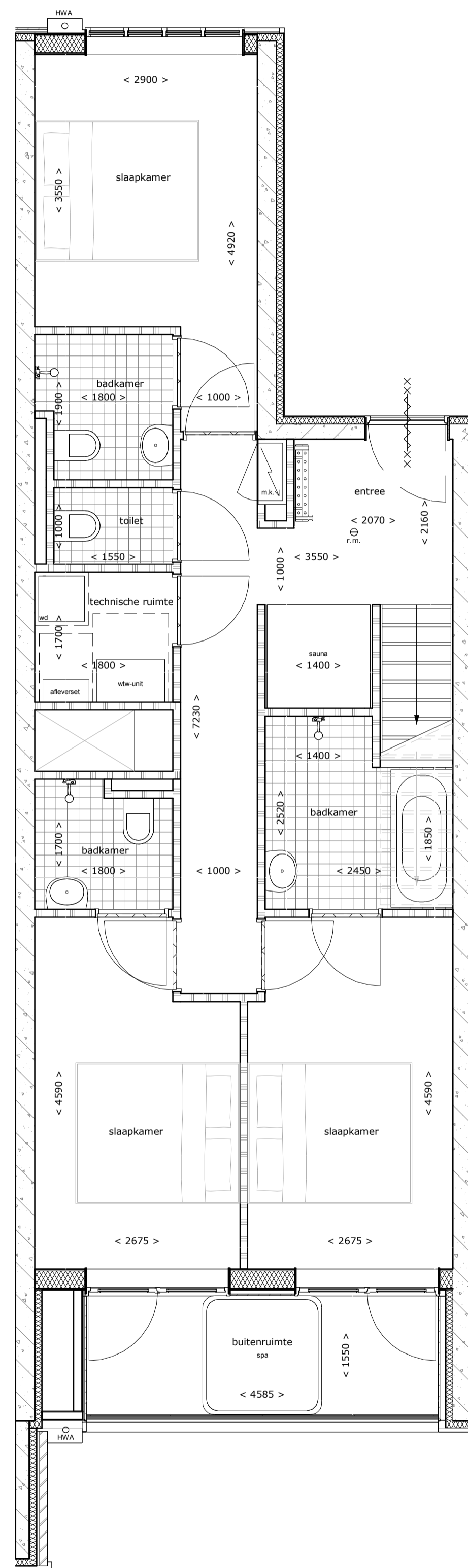
Let op krijtstreepmethode i.v.m. daglichtberekening!
Technische omschrijving onlosmakelijk verbonden met onderhevige tekening.

Bouwnummers bij type;

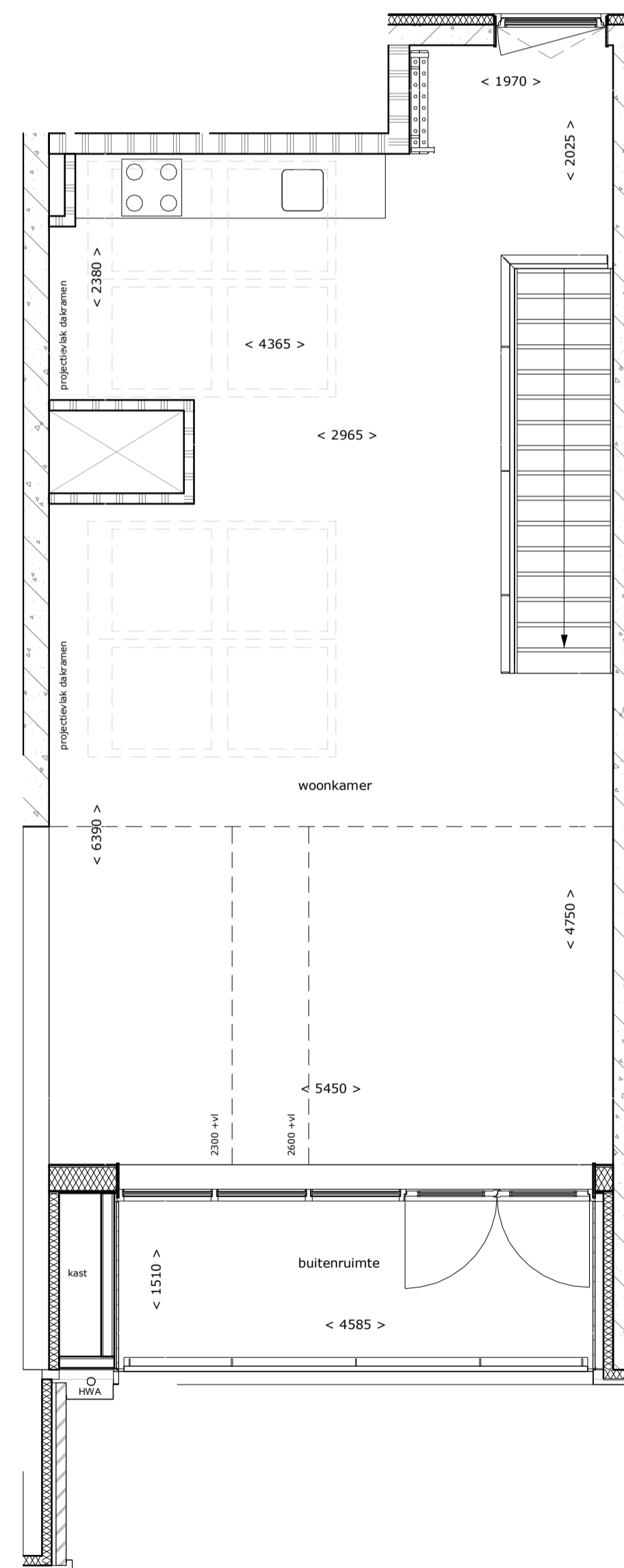
Verdieping en bouwnummer(s):

Tweede verdieping, 1.2.26
Derde verdieping, 1.2.26

Gebruiksoppervlakte (GO) woning: 72,9 + 55,8 = 128,7m²
Gebruiksoppervlakte buitenruimte: 7,6 + 7,6 = 15,2m²

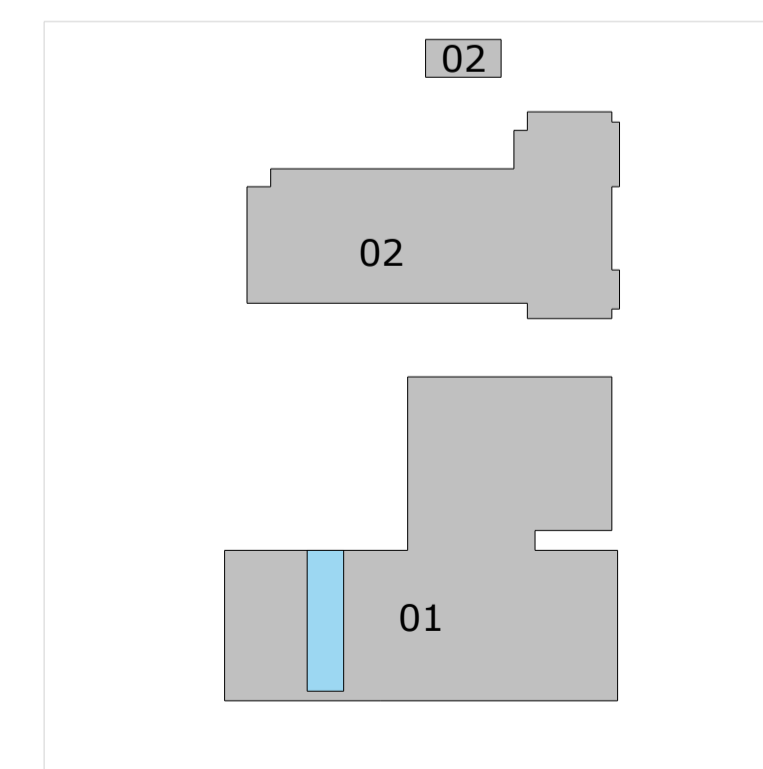
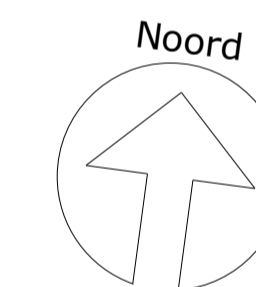


2e verdieping



3e verdieping

RENVOOI; Verkoop			
	buitenwand		meterkast
	isolatie		WTW-unit
	hsb-wand		afleverzet
	binnenwand		vloerverdelers
	constructiewand		rookmelder
	stalen kolom		wasdroger
	trap		kookplaat
	entreedeur		spoeibak
	terrasdeuren		douche
	raamkozijn vast		wasbak
	raamkozijn draal/kliep		toilet
	binnendeur enkel		ligbad
	binnendeur dubbel		2-persoons bed
			spa
			sauna



0,0 m 5,0 m

Verkoopplattegrond 015 Bouwdeel 01
Woningtype(s); bnr. 1.2.26

Oprichtgever	Torero Invest B.V.	Datum	2022-07-21
Projectstatus	Technisch ontwerp	Editie	A
Projectnummer	38490-1	Afmeting	A1
Project	Recreatie appartementen Prins Maurits en Eysensteen	Schaal	1:50
Status	Voorlopig	Goedgekeurd	RLP
Tekeningnummer	TO 52.3.1.8001-FR015	Gecontroleerd	GHR
Tekening	Verkoopplattegrond 015 B001 - bnr. 1.2.26	Getekend	BRR

LEEUWENKAMP
ARCHITECTEN
ontwerp
advies
bouwmanagement

Kalkovensweg 2 T 072 515 16 44
Postbus 405 info@leeuwenkamp.nl
1800 AK Alkmaar www.leeuwenkamp.nl