

**RENVOOI; Algemeen**

De gestelde maatvoering betreft circa maatvoering in millimeters, hier kunnen geen rechten aan worden ontleend.

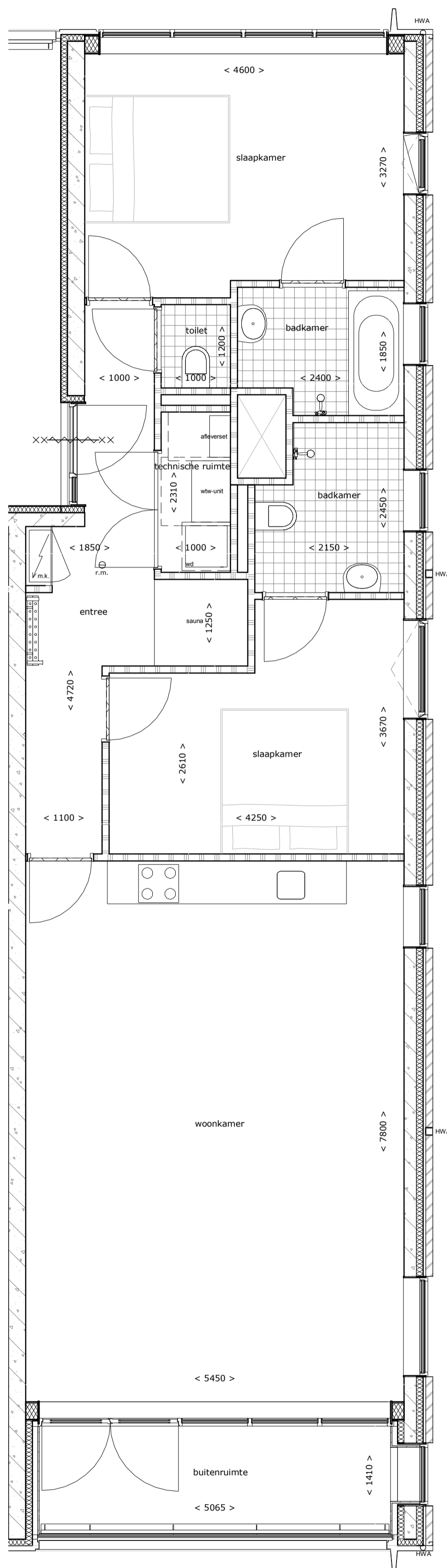
Let op krijtstreepmethode i.v.m. daglichtberekening!  
Technische omschrijving onlosmakelijk verbonden met onderhevige tekening.

**Bouwnummers bij type;**

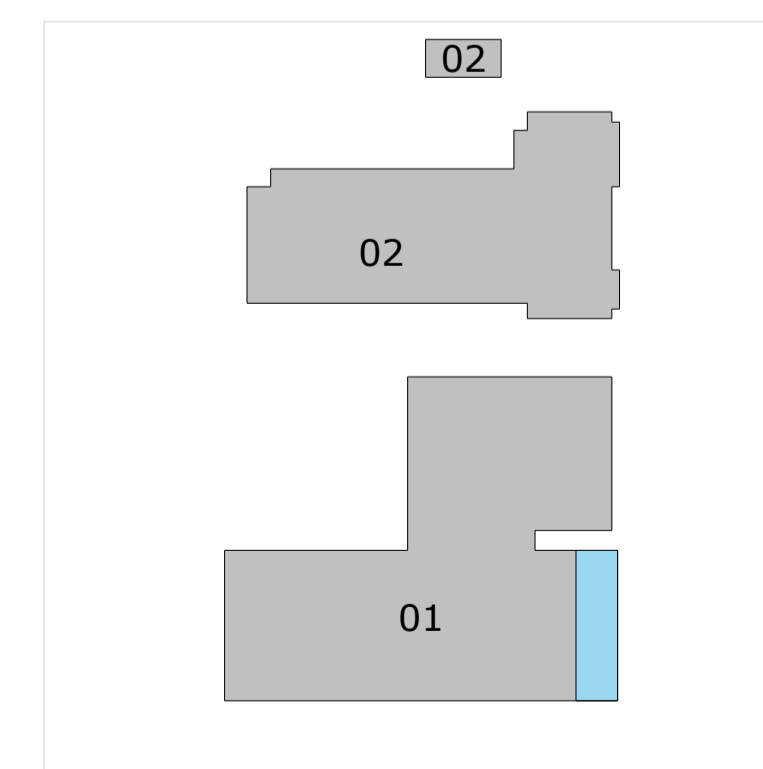
Verdieping en bouwnummer(s):

Tweede verdieping, 1.2.33

Gebruiksovervlakte (GO) woning: 101,5m<sup>2</sup>  
Gebruiksovervlakte buitenruimte: 8,4m<sup>2</sup>



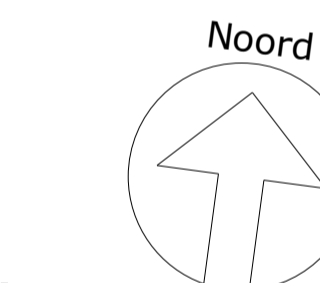
RENVOOI; Verkoop			
	buitenwand		meterkast
	isolatie		WTW-unit
	hsb-wand		afleveret
	binnenwand		vloerverdelers
	constructiewand		rookmelder
	stalen kolom		wasdroger
	trap		kookplaat
	entreedeur		spoeibak
	terrasdeuren		douche
	raamkozijn vast		wasbak
	raamkozijn draai/kliep		toilet
	binnendeur enkel		ligbad
	binnendeur dubbel		2-persoons bed
			spa
			sauna



0,0 m 5,0 m

**Verkoopplattegrond 017 Bouwdeel 01**

Woningtype(s); bnr. 1.2.33



Opmachtgever	Torero Invest B.V.	Datum	2022-07-21
Projectstatus	Technisch ontwerp	Editie	A
Projectnummer	38490+1	Afmeting	A1
Project	Recreatie appartementen Prins Maurits en Eysensteen	Schaal	1:50
Status	Voorlopig	Goedgekeurd	RLP
Tekeningnummer	TO 52.3.1.8001-R0017	Gecontroleerd	GHR
Tekening	Verkoopplattegrond 017 BD01 - bnr. 1.2.33	Getekend	BRR

**LEEUWENKAMP**  
**ARCHITECTEN**  
ontwerp  
advies  
bouwmanagement

Kalkovensweg 2 T 072 515 16 44  
Postbus 405 info@leeuwenkamp.nl  
1800 AK Alkmaar www.leeuwenkamp.nl