

**RENVOOI; Algemeen**

De gestelde maatvoering betreft circa maatvoering in millimeters, hier kunnen geen rechten aan worden ontleend.

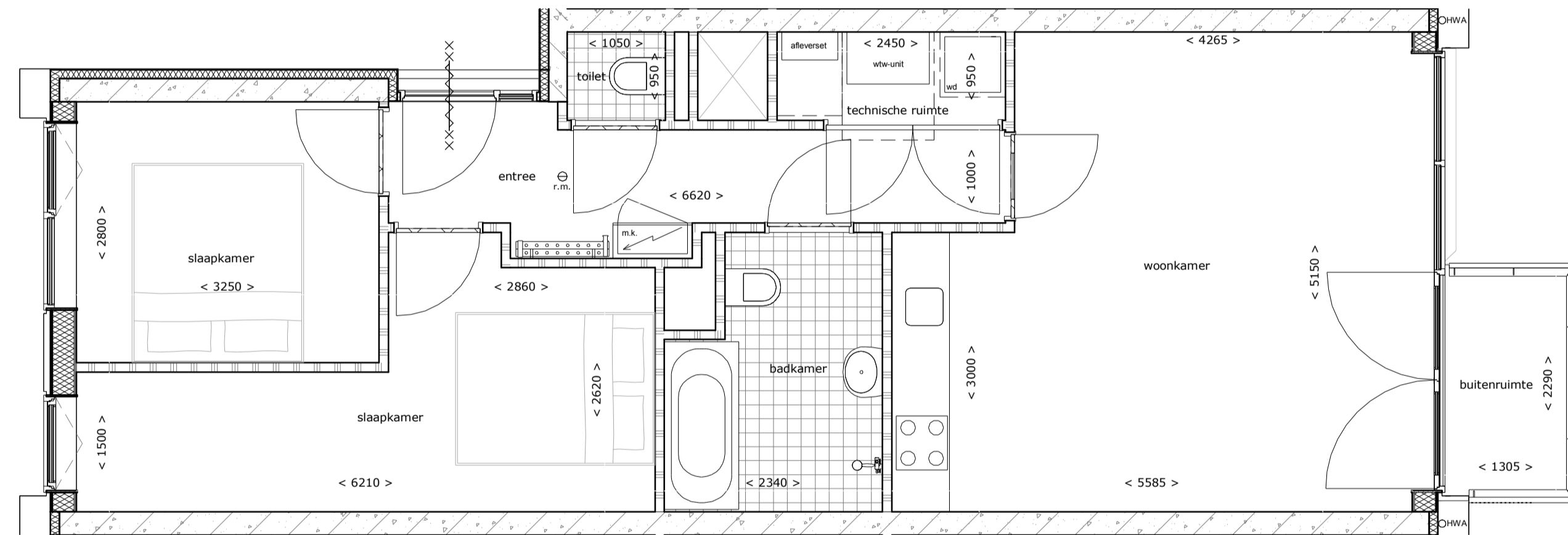
Let op krijtstreepmethode i.v.m. daglichtberekening!  
 Technische omschrijving onlosmakelijk verbonden met onderhevige tekening.

**Bouwnummers bij type;**

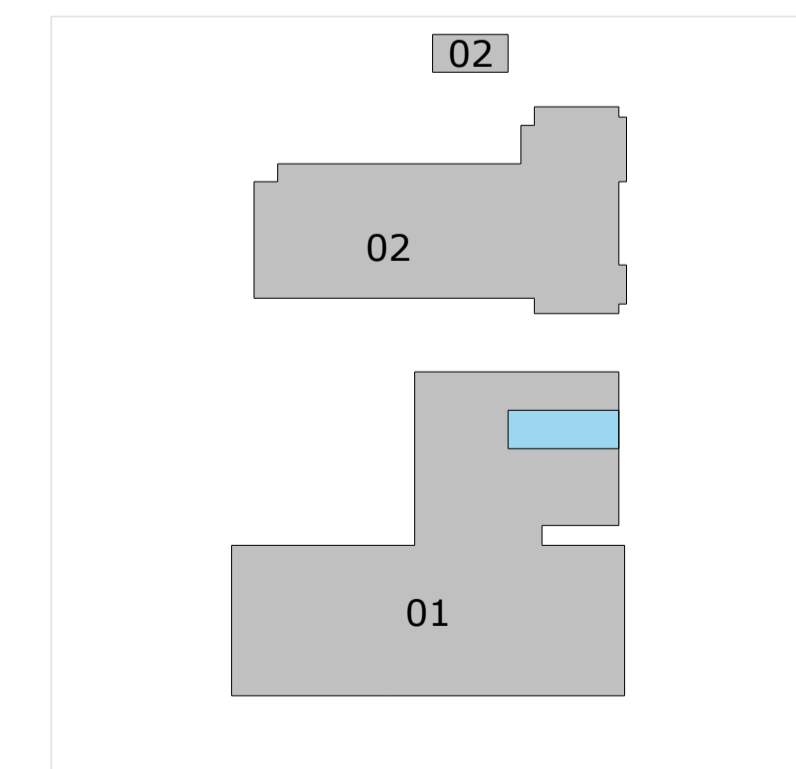
Verdieping en bouwnummer(s):

Eerste verdieping, 1.1.22  
 Tweede verdieping, 1.2.36

Gebruiksoppervlakte (GO) woning: 69,9m2  
 Gebruiksoppervlakte buitenruimte: 3,6m2

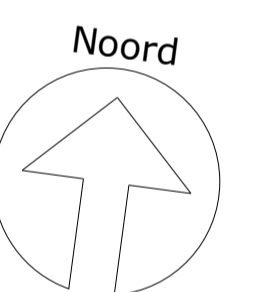


RENVOOI; Verkoop			
	buitenwand		meterkast
	isolatie		WTW-unit
	hsb-wand		afleverset
	binnenwand		vloerverdelers
	constructiewand		rookmelder
	stalen kolom		wasdroger
	trap		kookplaat
	entree deur		spoeibak
	terrasdeuren		douche
	raamkozijn vast		wasbak
	raamkozijn draal/kiep		toilet
	binnendeur enkel		ligbad
	binnendeur dubbel		2-persoons bed
			spa
			sauna



0,0 m 5,0 m

**Verkoopplattegrond 012 Bouwdeel 01**  
 Woningtype(s); bnr. 1.1.22 en 1.2.36



Oprachtgever	Torero Invest B.V.	Datum	2022-07-21
Projectstatus	Technisch ontwerp	Editie	A
Projectnummer	38490+1	Afmeting	A1
Project	Recreatie appartementen Prins Maurits en Eysensteen	Schaal	1: 50
Status	Voorlopig	Goedgevonden	RLP
Tekeningnummer	TO 52.3.1.8001-R00.12	Gecontroleerd	GHR
Tekening	Verkoopplattegrond 012 BD01 - bnr. 1.1.22 en 1.2.36	Getekend	BRR

**LEEUWENKAMP ARCHITECTEN**  
 ontwerp  
 advies  
 bouwmanagement

Kalkovensweg 2 T 072 515 16 44  
 Postbus 405 info@leeuwenkamp.nl  
 1800 AK Alkmaar www.leeuwenkamp.nl