

RENVOOI; Algemeen

De gestelde maatvoering betreft circa maatvoering in millimeters, hier kunnen geen rechten aan worden ontleend.

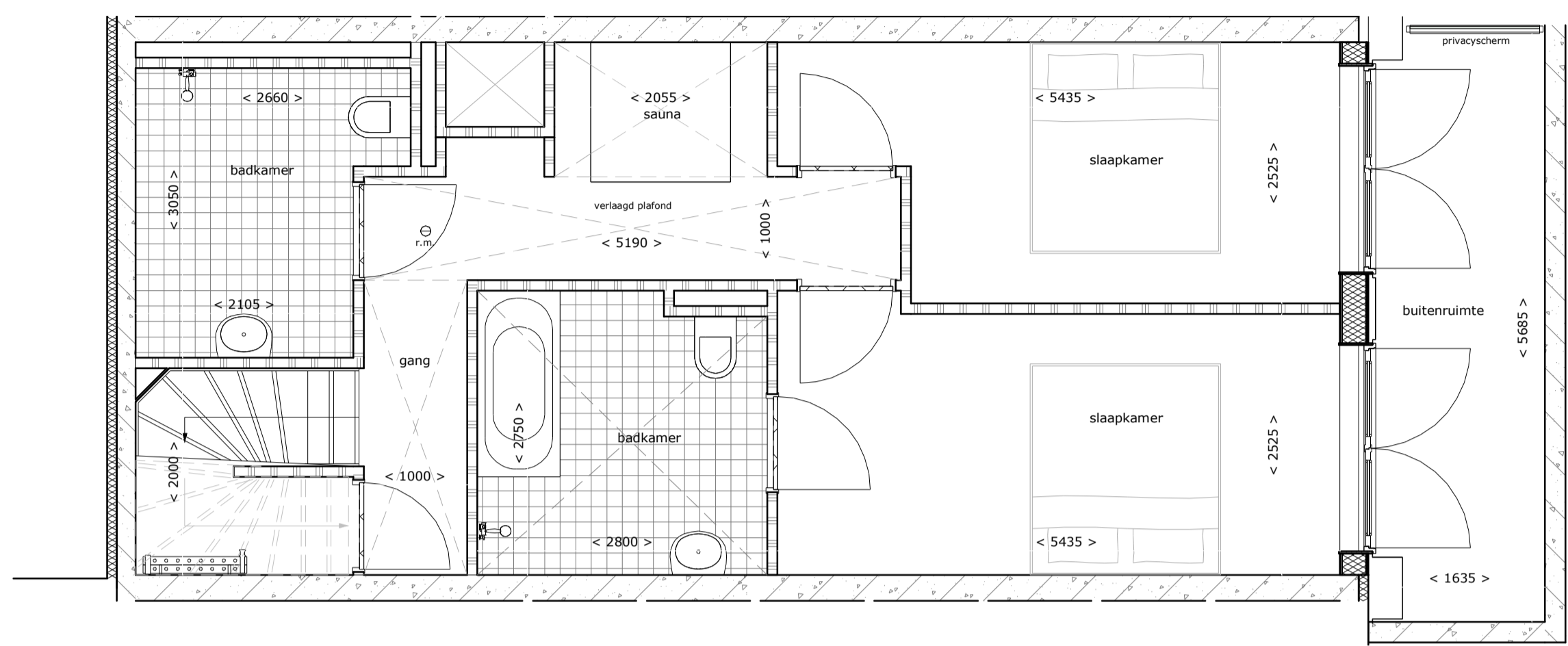
Let op krijtstreepmethode i.v.m. daglichtberekening!
 Technische omschrijving onlosmakelijk verbonden met onderhevige tekening.

Bouwnummers bij type;

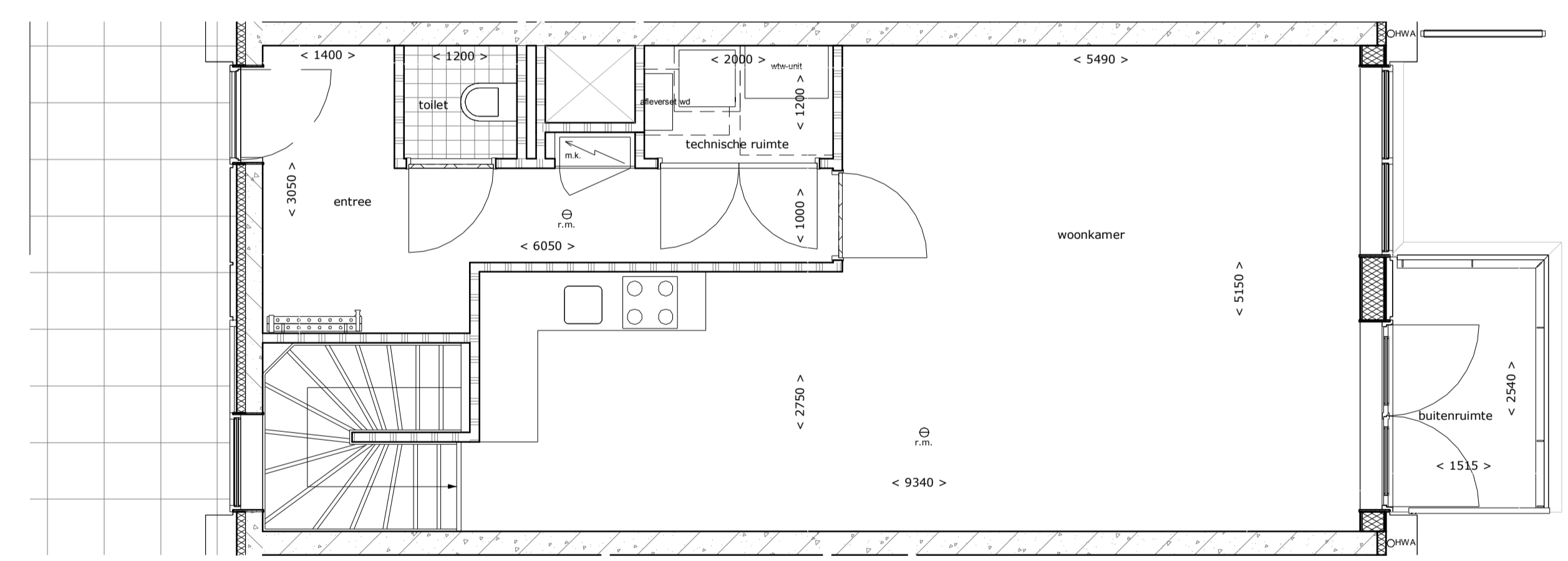
Verdieping en bouwnummer(s):

Begane grond, 2.0.07

Gebruiksoverpervlakte (GO) woning: 59,2 + 54,9 = 114,1m²
 Gebruiksoverpervlakte buitenruimte: 9,6 + 4,4 = 14,0m²

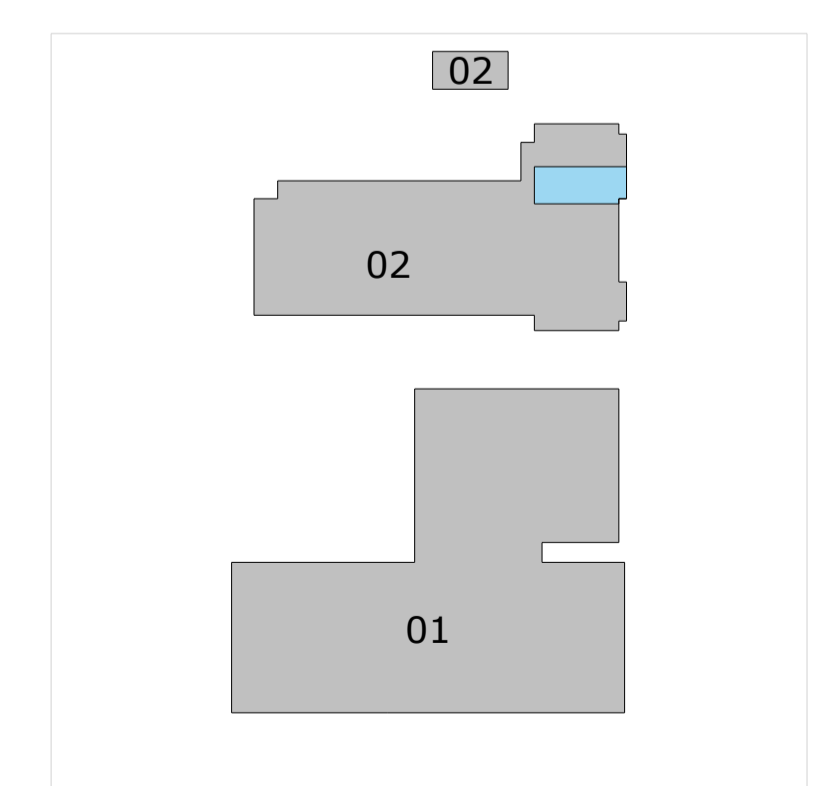


kelder



begane grond

| RENVOOI; Verkoop | | | |
|------------------|------------------------|--|------------|
| | buitenwand | | meterkast |
| | isolatie | | WTW-unit |
| | hsb-wand | | afleverset |
| | binnenwand | | rookmelder |
| | constructiewand | | wasdroger |
| | stalen kolom | | kookplaat |
| | trap | | spoeibak |
| | entreedeur | | douche |
| | terrasdeuren | | wasbak |
| | raamkozijn vast | | toilet |
| | raamkozijn draai/kliep | | ligbad |
| | binnendeur enkel | | |
| | binnendeur dubbel | | |
| | 2-persoons bed | | spa |
| | | | sauna |



0,0 m 5,0 m

Verkoopplattegrond 028 Bouwdeel 02
 Woningtype(s); bnr. 2.0.07

| | | | | | | | |
|----------------|--|---|--|---------------|--|------------|--|
| Opdrachtgever | | Torero Invest B.V. | | Datum | | 2022-07-21 | |
| Projectstatus | | Technisch ontwerp | | Editie | | A | |
| Projectnummer | | 38490+1 | | Afmeting | | A1 | |
| Project | | Recreatie appartementen Prins Maurits en Eysensteen | | Schaal | | 1: 50 | |
| Status | | Voorsprij | | Goedgekeurd | | RLP | |
| Tekeningnummer | | TO 52.3.1.8002.FR028 | | Gecontroleerd | | GRK | |
| Tekening | | Verkoopplattegrond 028 B002 - bnr. 2.0.07 | | Getekend | | STH | |

LEEUWENKAMP ARCHITECTEN
 ontwerp advies bouwmanagement

Kalkovensweg 2 T 072 515 16 44
 Postbus 405 info@leeuwenkamp.nl
 1800 AK Alkmaar www.leeuwenkamp.nl