

**RENVOOI; Algemeen**

De gestelde maatvoering betreft circa maatvoering in millimeters, hier kunnen geen rechten aan worden ontleend.

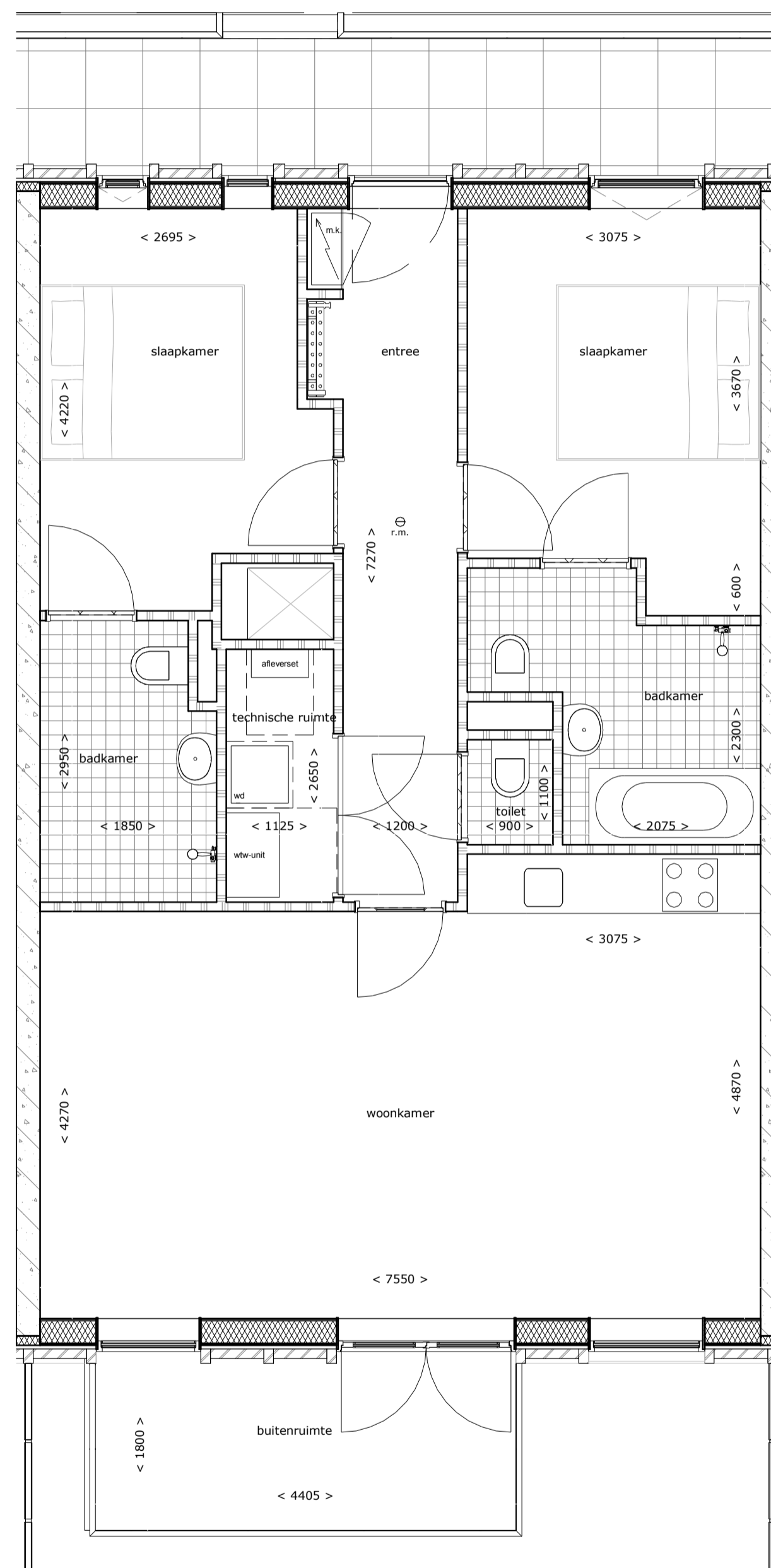
Let op krijtstreepmethode i.v.m. daglichtberekening!  
 Technische omschrijving onlosmakelijk verbonden met onderhevige tekening.

**Bouwnummers bij type;**

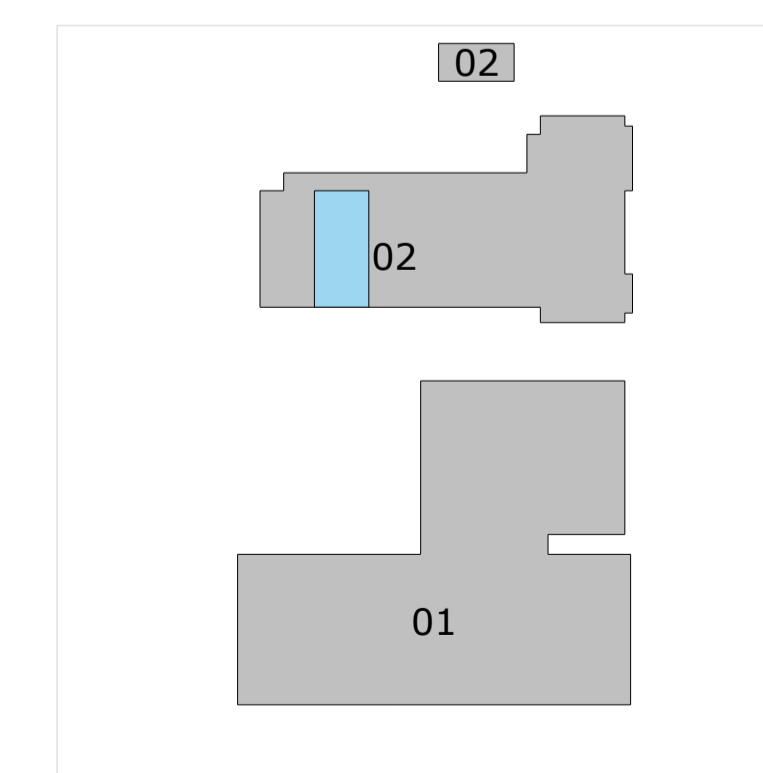
Verdieping en bouwnummer(s):

Eerste verdieping, 2.1.11

Gebruikoppervlakte (GO) woning: 86,9m2  
 Gebruikoppervlakte buitenruimte: 8,4m2



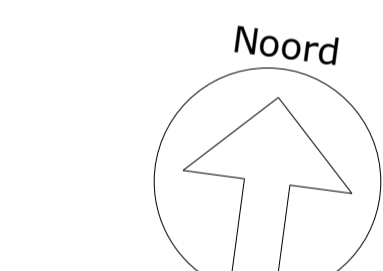
RENVOOI; Verkoop			
	buitenwand		meterkast
	isolatie		WTW-unit
	hsb-wand		afleerset
	binnenwand		vloerverdelers
	constructiewand		rookmelder
	stalen kolom		wasdroger
	trap		kookplaat
	entreedeur		spoeibak
	terrasdeuren		douche
	raamkozijn vast		wasbak
	raamkozijn draal/kliep		toilet
	binnendeur enkel		ligbad
	binnendeur dubbel		2-persoons bed
			spa
			sauna



0,0 m 5,0 m

**Verkoopplattegrond 032 Bouwdeel 02**

Woningtype(s); bnr. 2.1.11



Opmachtgever	Torero Invest B.V.	Datum	2022-07-21
Projectstatus	Technisch ontwerp	Editie	A
Projectnummer	38490+1	Afmeting	A1
Project	Recreatie appartementen Prins Maurits en Eysensteen	Schaal	1 : 50
Status	Voorlopig	Goedgekeurd	RLP
Tekeningnummer	TO 52.3.1.8002-FR032	Gecontroleerd	GHR
Tekening	Verkoopplattegrond 032 B002 - bnr. 2.1.11	Getekend	STH

**LEEUWENKAMP ARCHITECTEN**  
 ontwerp  
 advies  
 bouwmanagement

Kalkovensweg 2 T 072 515 16 44  
 Postbus 405 info@leeuwenkamp.nl  
 1800 AK Alkmaar www.leeuwenkamp.nl