

**RENVOOI; Algemeen**

De gestelde maatvoering betreft circa maatvoering in millimeters, hier kunnen geen rechten aan worden ontleend.

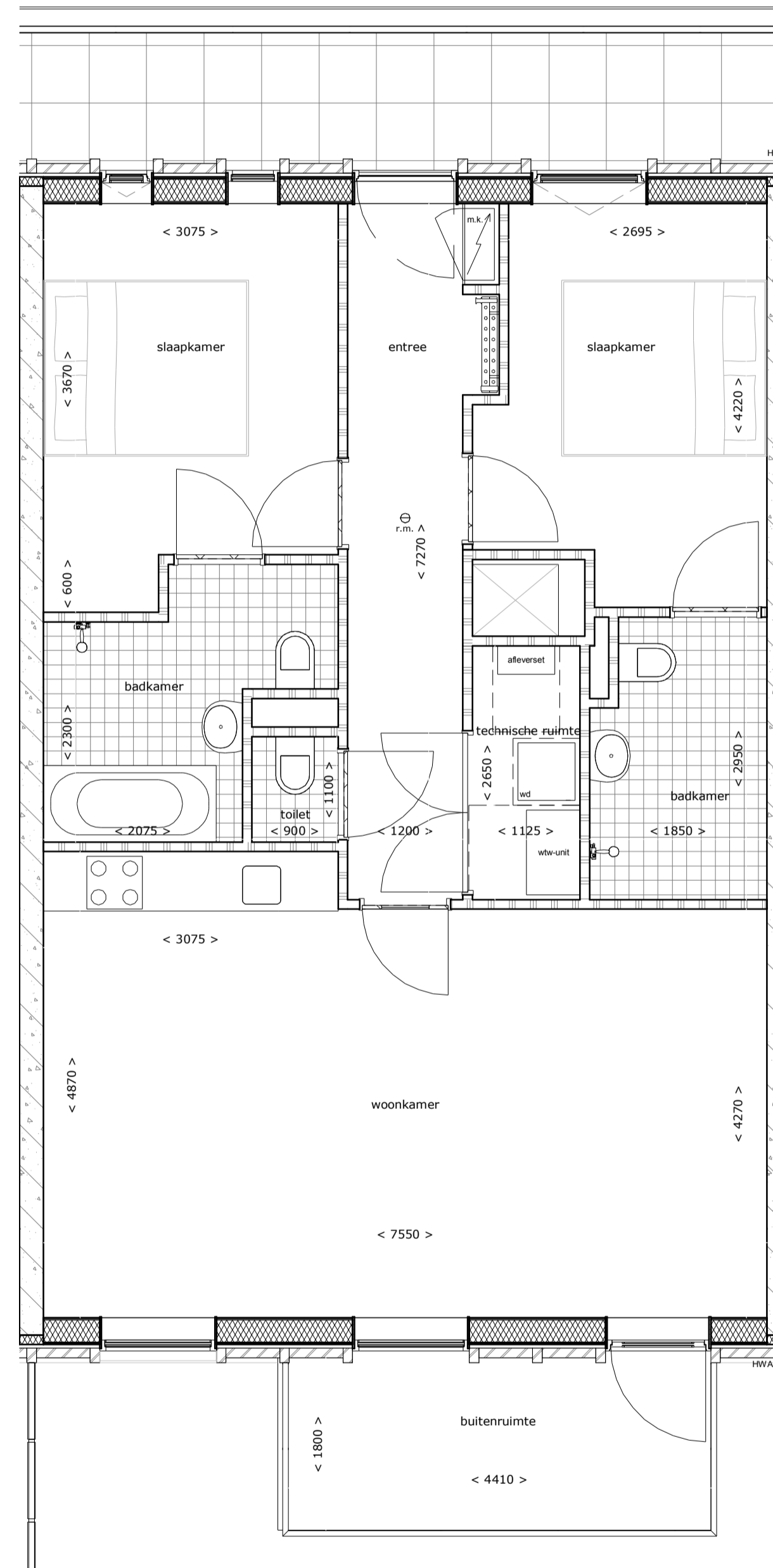
Let op krijtstreepmethode i.v.m. daglichtberekening!  
Technische omschrijving onlosmakelijk verbonden met onderhevige tekening.

**Bouwnummers bij type;**

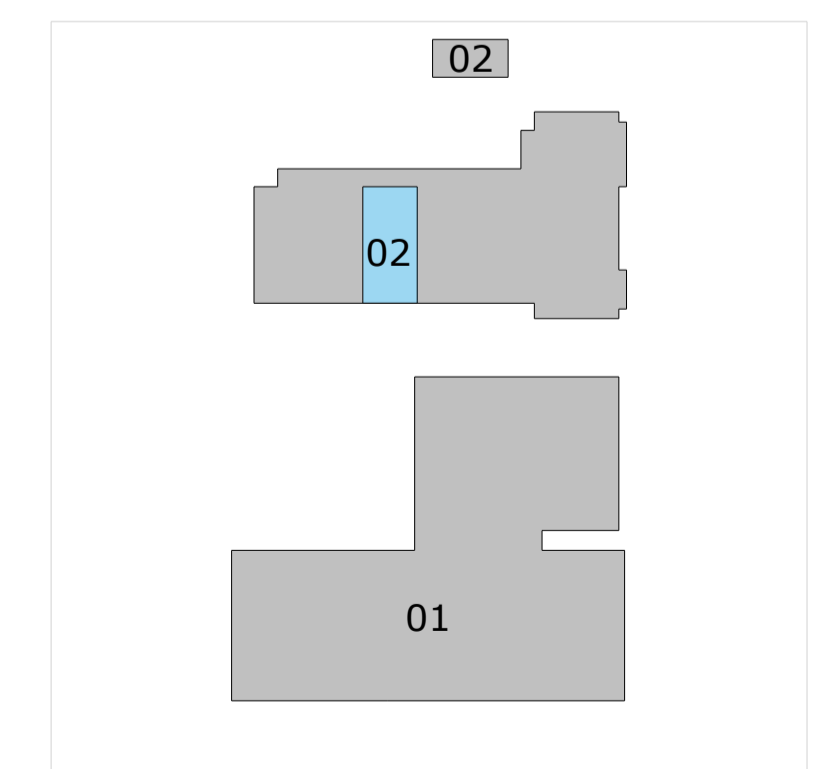
Verdieping en bouwnummer(s):

Eerste verdieping, 2.1.12

Gebruiksooppervlakte (GO) woning: 86,9m2  
Gebruiksooppervlakte buitenruimte: 8,3m2



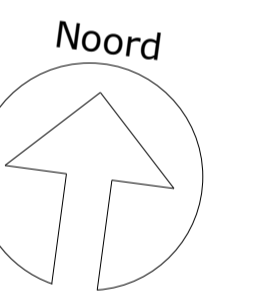
RENVOOI; Verkoop			
	buitenwand		meterkast
	isolatie		WTW-unit
	hsb-wand		afleverset
	binnenwand		vloerverdelers
	constructiewand		rookmelder
	stalen kolom		wasdroger
	trap		kookplaat
	entree deur		spoeibak
	terrasdeuren		douche
	raamkozijn vast		wasbak
	raamkozijn draai/kliep		toilet
	binnendeur enkel		ligbad
	binnendeur dubbel		2-persoons bed
			spa
			sauna



0,0 m 5,0 m

**Verkoopplattegrond 033 Bouwdeel 02**

Woningtype(s); bnr. 2.1.12



Datum: 2022-07-21

Editie: A

Afmeting: A1

Schaal: 1:50

Goedgekeurd: RLP

Gecontroleerd: GHR

Getekend: STH

Opmachtgever: Torero Invest B.V.

Projectstatus: Technisch ontwerp

Projectnummer: 38490+1

Project: Recreatie appartementen Prins Maurits en Eysensteen

Status: Voorlopig

Tekeningnummer: TO 82.3.1.8002-FR033

Tekening: Verkoopplattegrond 033 B002 - bnr. 2.1.12

**LEEUWENKAMP**  
**ARCHITECTEN**  
ontwerp  
advies  
bouwmanagement

Kalkovensweg 2 T 072 515 16 44  
Postbus 405 info@leeuwenkamp.nl  
1800 AK Alkmaar www.leeuwenkamp.nl