

**RENVOOI; Algemeen**

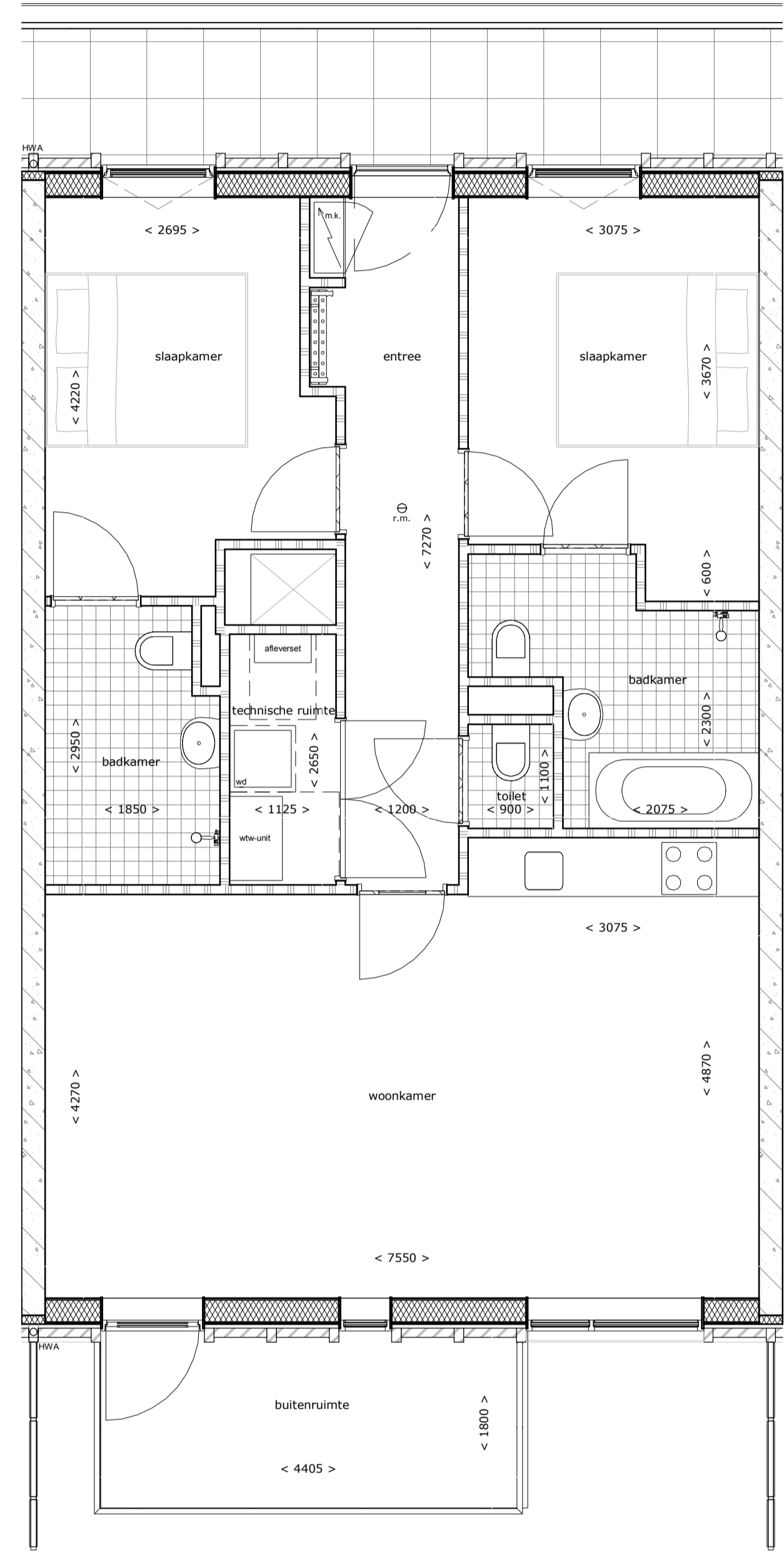
De gestelde maatvoering betreft circa maatvoering in millimeters, hier kunnen geen rechten aan worden ontleend.

Let op krijtstreepmethode i.v.m. daglichtberekening!  
 Technische omschrijving onlosmakelijk verbonden met onderhevige tekening.

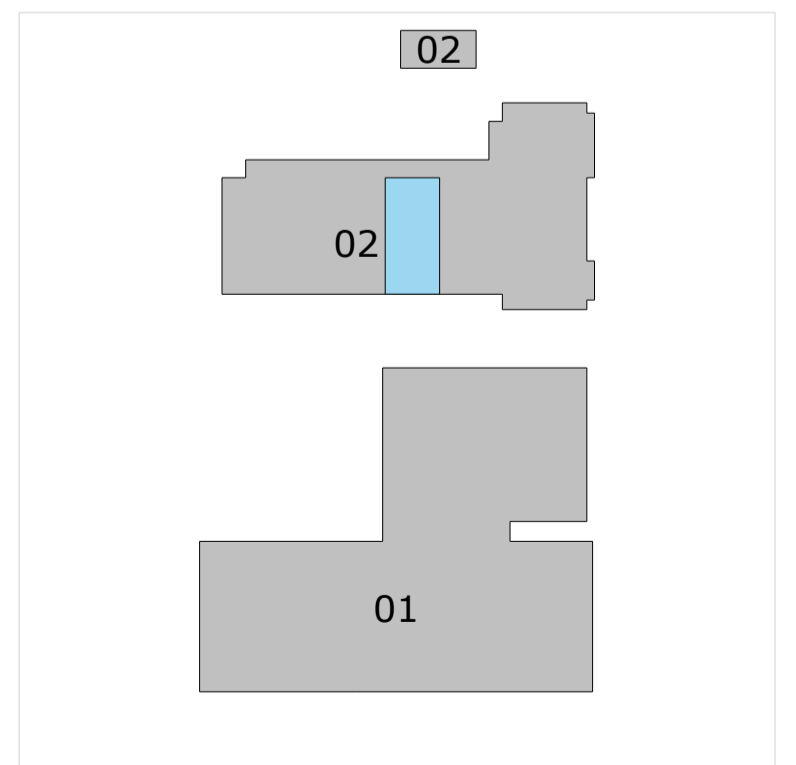
**Bouwnummers bij type;**

Verdieping en bouwnummer(s):  
 Eerste verdieping, 2.1.13

Gebruiksooppervlakte (GO) woning: 86,9m2  
 Gebruiksooppervlakte buitenruimte: 8,3m2

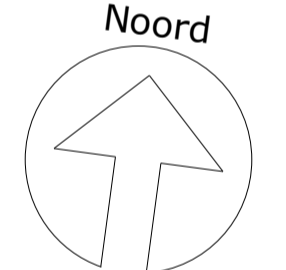


RENVOOI; Verkoop			
	buitenwand		meterkast
	isolatie		WTW-unit
	hsb-wand		afleverzet
	binnenwand		vloerverdelers
	constructiewand		rookmelder
	stalen kolom		wasdroger
	trap		kookplaat
	entreedeur		spoelbak
	terrasdeuren		douche
	raamkozijn vast		wasbak
	raamkozijn draai/kliep		toilet
	binnendeur enkel		ligbad
	binnendeur dubbel		2-persoons bed
			spa
			sauna



0,0 m 5,0 m

**Verkoopplattegrond 034 Bouwdeel 02**  
 Woningtype(s); bnr. 2.1.13



Opmachtgever	Torero Invest B.V.	Datum	2022-07-21
Projectstatus	Technisch ontwerp	Editie	A
Projectnummer	38490+1	Afmeting	A1
Project	Recreatie appartementen Prins Maurits en Eysensteen	Schaal	1:50
Status	Voorlopig	Goedgekeurd	RLP
Tekeningnummer	TO 52.3.1.18002.FR034	Gecontroleerd	GHR
Tekening	Verkoopplattegrond 034 B002 - bnr. 2.1.13	Getekend	STH

**LEEUWENKAMP ARCHITECTEN**  
 ontwerp  
 advies  
 bouwmanagement