

RENVOOI; Algemeen

De gestelde maatvoering betreft circa maatvoering in millimeters, hier kunnen geen rechten aan worden ontleend.

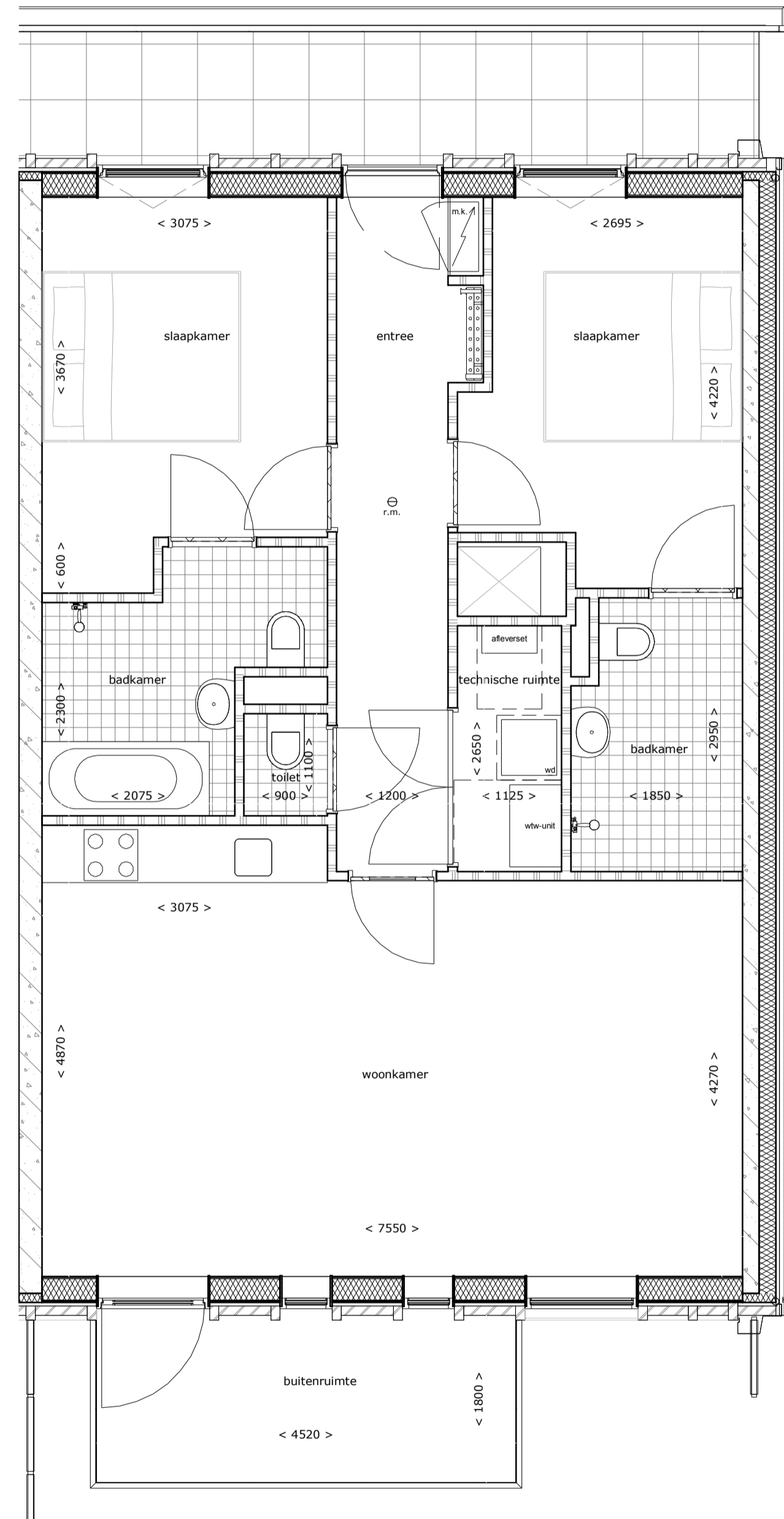
Let op krijtstreepmethode i.v.m. daglichtberekening!
 Technische omschrijving onlosmakelijk verbonden met onderhevige tekening.

Bouwnummers bij type;

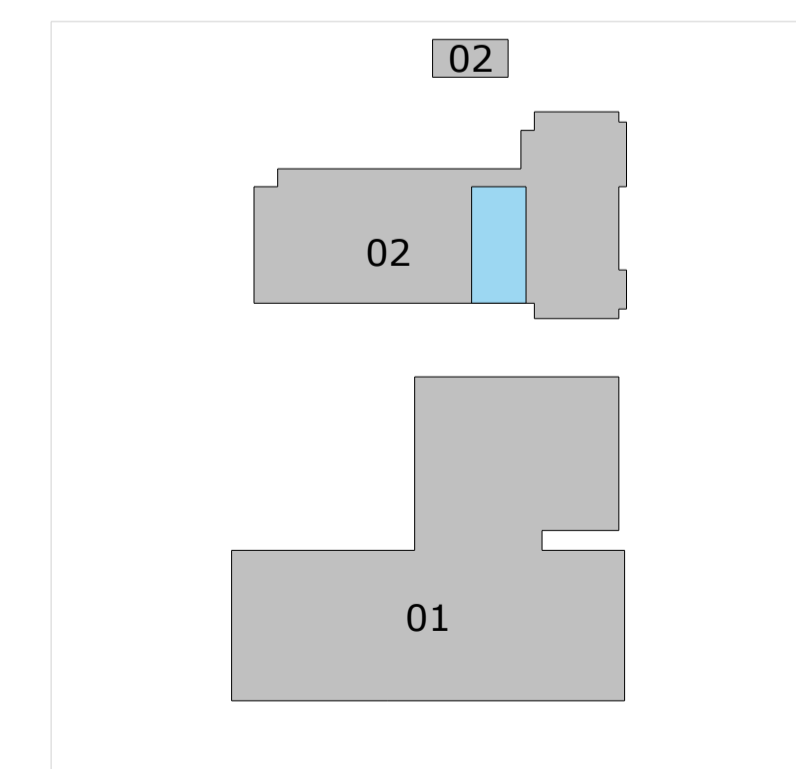
Verdieping en bouwnummer(s):

Eerste verdieping, 2.1.14

Gebruikoppervlakte (GO) woning: 86,3m2
 Gebruikoppervlakte buitenruimte: 8,3m2



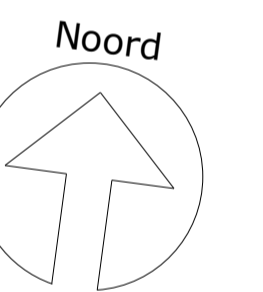
RENVOOI; Verkoop			
	buitenwand		meterkast
	isolatie		WTW-unit
	hsb-wand		afleverset
	binnenwand		vloerverdelers
	constructievewand		rookmelder
	stalen kolom		wasdroger
	trap		kookplaat
	entreedeur		spoeibak
	terrasdeuren		douche
	raamkozijn vast		wasbak
	raamkozijn draai/kliep		toilet
	binnendeur enkel		ligbad
	binnendeur dubbel		2-persoons bed
			spa
			sauna



0,0 m 5,0 m

Verkoopplattegrond 035 Bouwdeel 02

Woningtype(s); bnr. 2.1.14



Datum	2022-07-21
Editie	A
Afmeting	A1
Schaal	1:50

Opmachtgever	Torero Invest B.V.	Goedkeuren	RLP
Projectstatus	Technisch ontwerp	Gecontroleerd	GHR
Projectnummer	38490+1	Getekend	STH
Project	Recreatie appartementen Prins Maurits en Eysensteen		
Status	Voorlopig		
Tekeningnummer	TO 52.3.1.8002.FR035		
Tekening	Verkoopplattegrond 035 B002 - bnr. 2.1.14		

LEEUWENKAMP ARCHITECTEN
 ontwerp
 advies
 bouwmanagement

Kalkovensweg 2 T 072 515 16 44
 Postbus 405 info@leeuwenkamp.nl
 1800 AK Alkmaar www.leeuwenkamp.nl