

RENVOOI; Algemeen

De gestelde maatvoering betreft circa maatvoering in millimeters, hier kunnen geen rechten aan worden ontleend.

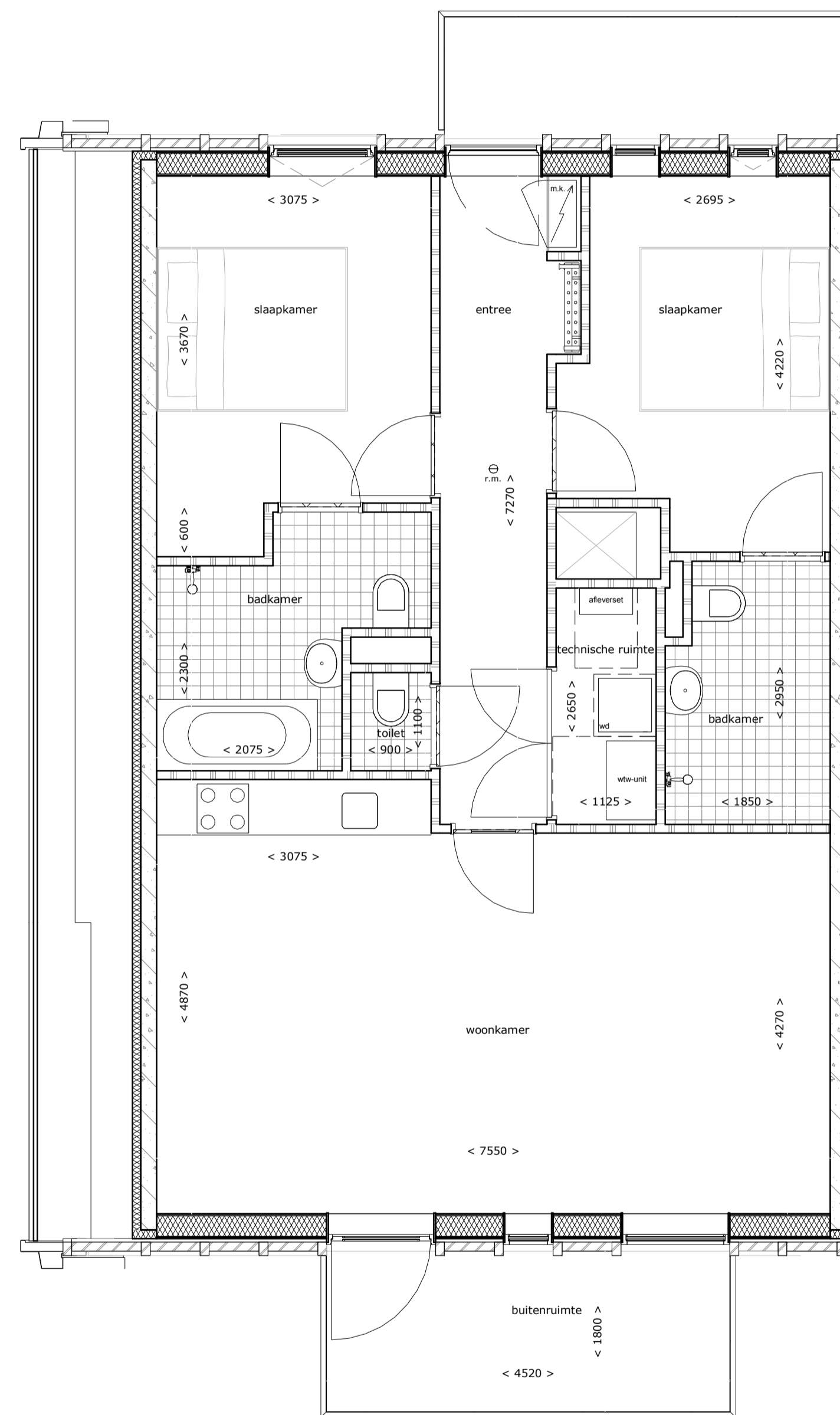
Let op krijtstreepmethode i.v.m. daglichtberekening!
Technische omschrijving onlosmakelijk verbonden met onderhevige tekening.

Bouwnummers bij type;

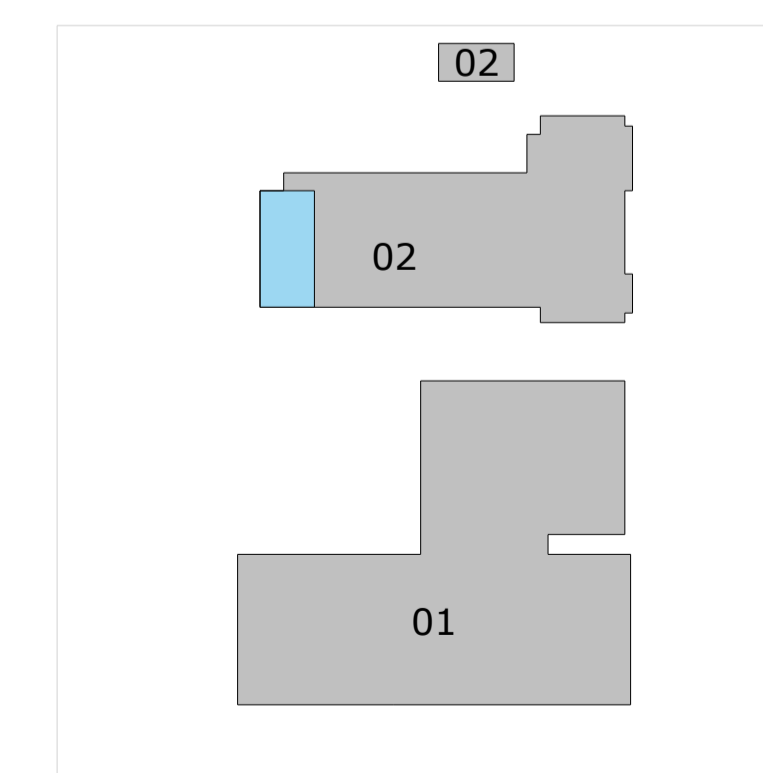
Verdieping en bouwnummer(s):

Tweede verdieping, 2.2.19

Gebruiksooppervlakte (GO) woning: 86,3m²
Gebruiksooppervlakte buitenruimte: 8,4m²



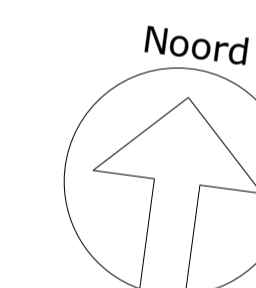
RENVOOI; Verkoop			
	buitenwand		meterkast
	isolatie		WTW-unit
	hsb-wand		afleverset
	binnenwand		vloerverdelers
	constructiewand		rookmelder
	stalen kolom		wasdroger
	trap		kookplaat
	entree deur		spoeibak
	terrasdeuren		douche
	raamkozijn vast		wasbak
	raamkozijn draai/kliep		toilet
	binnendeur enkel		ligbad
	binnendeur dubbel		2-persoons bed
			spa
			sauna



0,0 m 5,0 m

Verkoopplattegrond 040 Bouwdeel 02

Woningtype(s); bnr. 2.2.19



Opmachtgever	Torero Invest B.V.	Datum	2022-07-21
Projectstatus	Technisch ontwerp	Editie	A
Projectnummer	38490+1	Afmeting	A1
Project	Recreatie appartementen Prins Maurits en Eysensteen	Schaal	1 : 50
Status	Voorlopig	Goedgevonden	RLP
Tekeningnummer	TO 52.3.1.8002.FR040	Gecontroleerd	GHR
Tekening	Verkoopplattegrond 040 B002 - bnr. 2.2.19	Getekend	STH

LEEUWENKAMP ARCHITECTEN
ontwerp
advies
bouwmanagement

Kalkovensweg 2 T 072 515 16 44
Postbus 405 info@leeuwenkamp.nl
1800 AK Alkmaar www.leeuwenkamp.nl