

RENVOOI; Algemeen

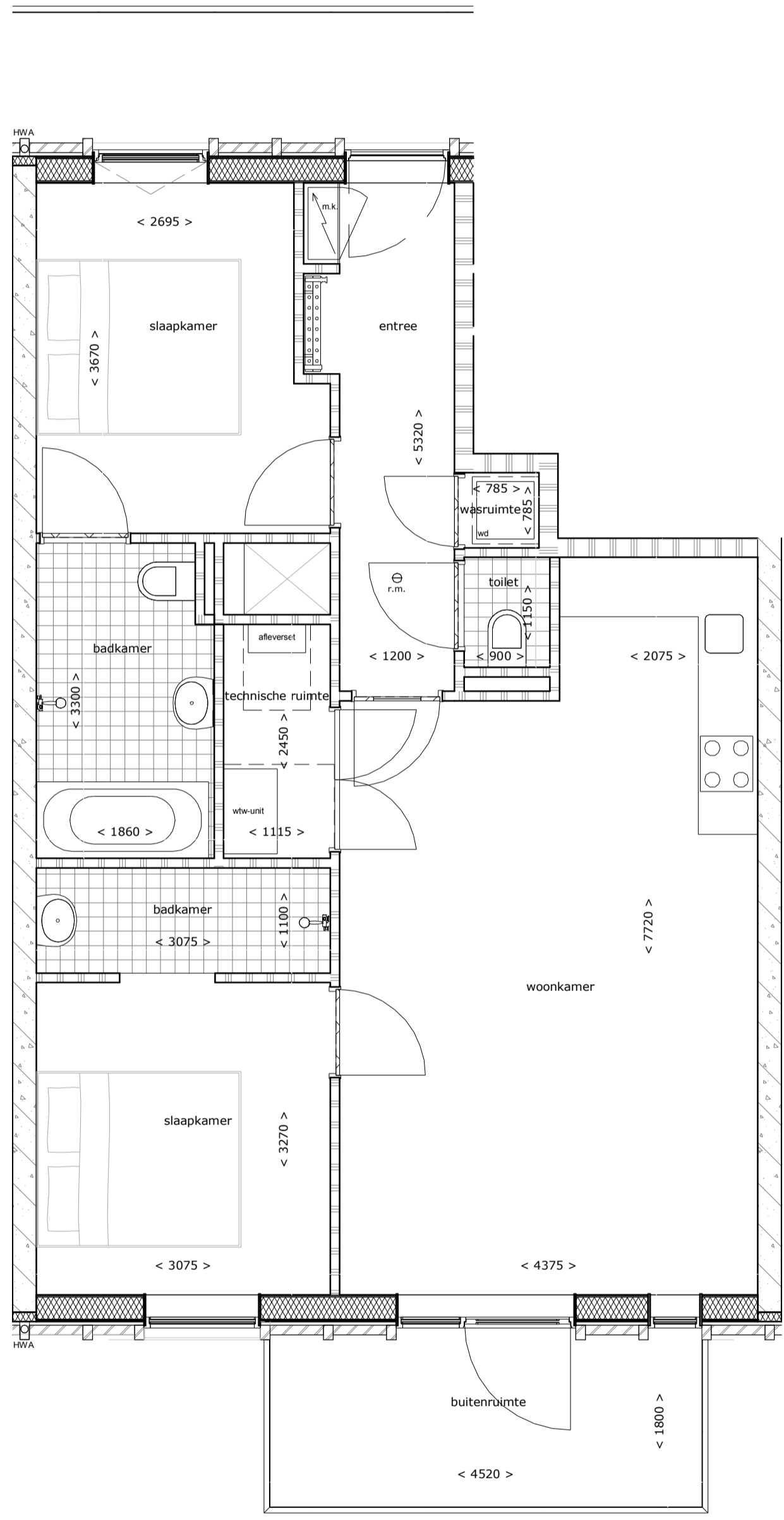
De gestelde maatvoering betreft circa maatvoering in millimeters, hier kunnen geen rechten aan worden ontleend.

Let op krijtstreepmethode i.v.m. daglichtberekening!
 Technische omschrijving onlosmakelijk verbonden met onderhevige tekening.

Bouwnummers bij type;

Verdieping en bouwnummer(s):
 Tweede verdieping, 2.2.22

Gebruiksooppervlakte (GO) woning: 76,0m2
 Gebruiksooppervlakte buitenruimte: 8,4m2



RENVOOI; Verkoop			
	buitenwand		meterkast
	isolatie		WTW-unit
	hsb-wand		afleverzet
	binnenwand		vloerverdelers
	constructievewand		rookmelder
	stalen kolom		wasdroger
	trap		kookplaat
	entree deur		spoeibak
	terrasdeuren		douche
	raamkozijn vast		wasbak
	raamkozijn draal/kliep		toilet
	binnendeur enkel		ligbad
	binnendeur dubbel		2-persoons bed
			spa
			sauna

Noord

Verkoopplattegrond 043 Bouwdeel 02
 Woningtype(s); bnr. 2.2.22

<p>Oprachtgever Torero Invest B.V.</p> <p>Projectstatus Technisch ontwerp</p> <p>Projectnummer 38490+1</p> <p>Project Recreatie appartementen Prins Maurits en Eysensteen</p> <p>Status Voorlopig</p> <p>Tekeningnummer TO 52.3.1.8002.FR043</p> <p>Tekening Verkoopplattegrond 043 B002 - bnr. 2.2.22</p>	<p>Datum 2022-07-21</p> <p>Editie A</p> <p>Afmeting A1</p> <p>Schaal 1:50</p> <p>Goedgevonden RLP</p> <p>Gecontroleerd GRK</p> <p>Getekend STH</p>
---	---

LEEUVENKAMP
ARCHITECTEN
 ontwerp
 advies
 bouwmanagement

Kalkovensweg 2 T 072 515 16 44
 Postbus 405 info@leeuwenkamp.nl
 1800 AK Alkmaar www.leeuwenkamp.nl