

RENVOOI; Algemeen

De gestelde maatvoering betreft circa maatvoering in millimeters, hier kunnen geen rechten aan worden ontleend.

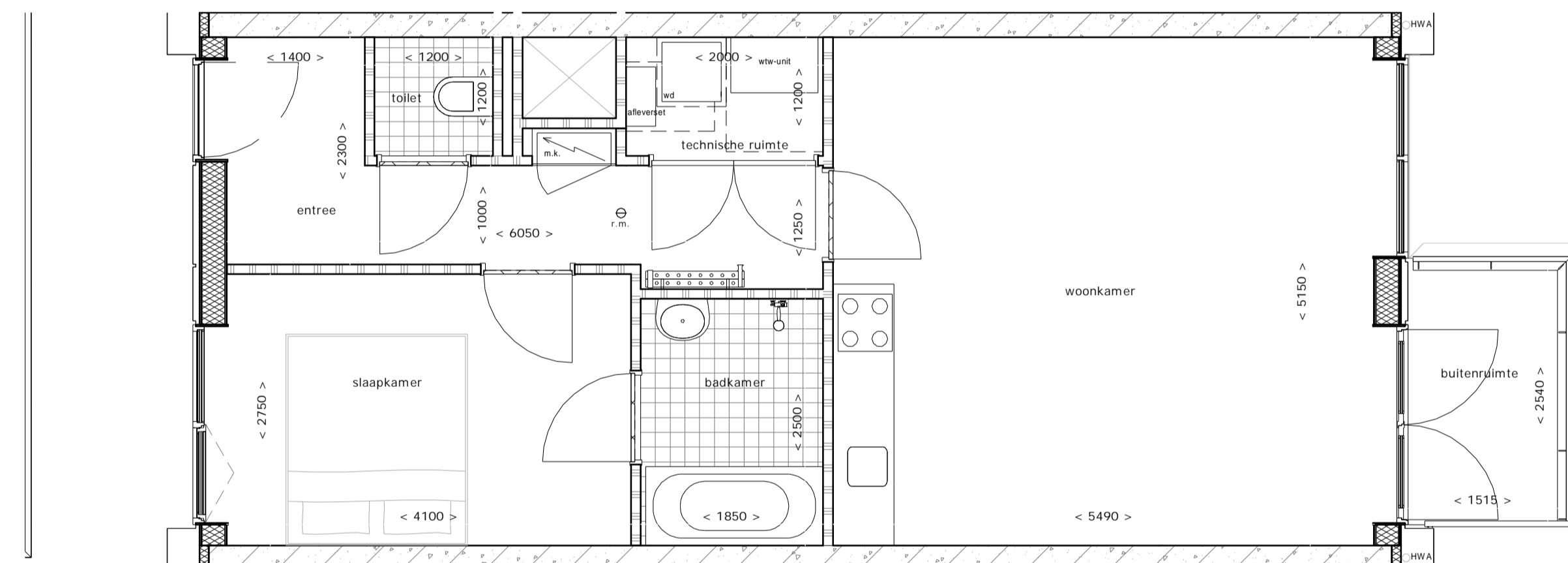
Let op krijtstreepmethode i.v.m. daglichtberekening!
Technische omschrijving onlosmakelijk verbonden met onderhevige tekening.

Bouwnummers bij type:

Verdieping en bouwnummer(s):

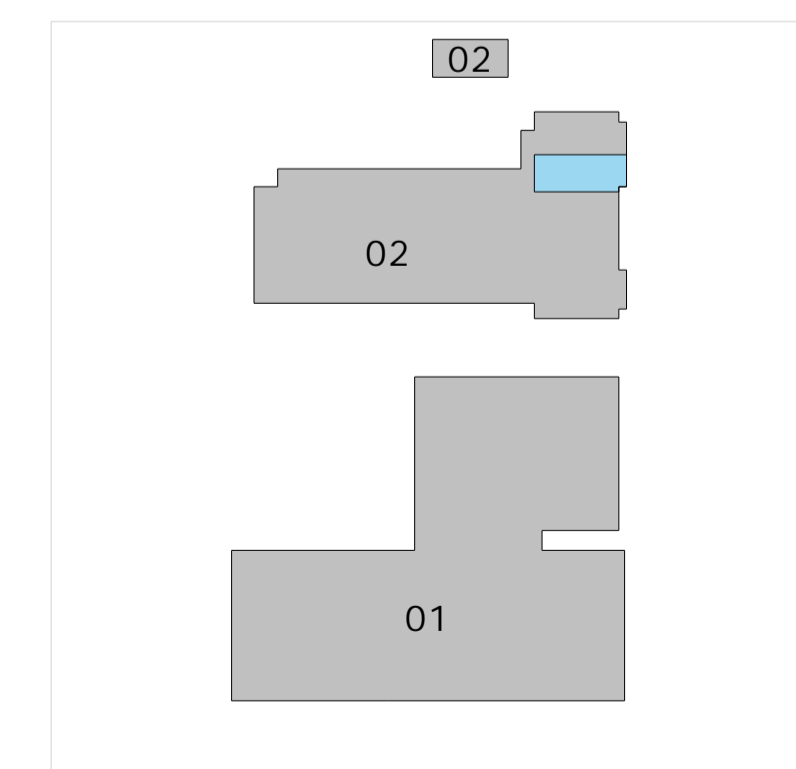
Tweede verdieping, 2.2.25

Gebruiksovervlakte (GO) woning: 59,1m²
Gebruiksovervlakte buitenruimte: 4,4m²



RENVOOI; Verkoop

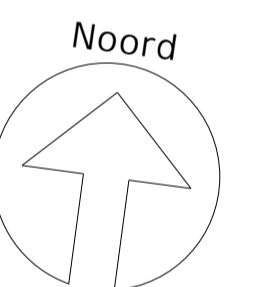
	buitenwand		meterkast
	isolatie		WTW-unit
	HSB-wand		afleverset
	binnenwand		vloerverdelers
	constructiewand		rookmelder
	stalen kolom		wasdroger
	trap		kookplaat
	entree deur		spoeibak
	terrasdeuren		douche
	raamkozijn vast		wasbak
	raamkozijn draai/kliep		toilet
	binnendeur enkel		ligbad
	binnendeur dubbel		2-persoons bed
			spa
			sauna



0,0 m 5,0 m

Verkoopplattegrond 046 Bouwdeel 02

Woningtype(s); bnr. 2.2.25



Oprachtgever	Torero Invest B.V.	Datum	2022-10-06
Projectstatus	Technisch ontwerp	Editie	C
Projectnummer	38490-1	Armeting	A1
Project	Recreatie appartementen Prins Maurits en Eysenstein	Schaal	1 : 50
Status	Voorlopig	Geelbevoordind	RUP
Tekeningnummer	TO 52.3.1.BD02.FR046	Gecontroleerd	GRR
Tekening	Verkoopplattegrond 046 BD02 - bnr. 2.2.25	Getekend	BRR

LEEUWENKAMP ARCHITECTEN
ontwerp
advies
bouwmanagement

Kalkovensweg 2 T 072 515 16 44
Postbus 405 info@leeuwenkamp.nl
1800 AK Alkmaar www.leeuwenkamp.nl