

RENVOOI; Algemeen

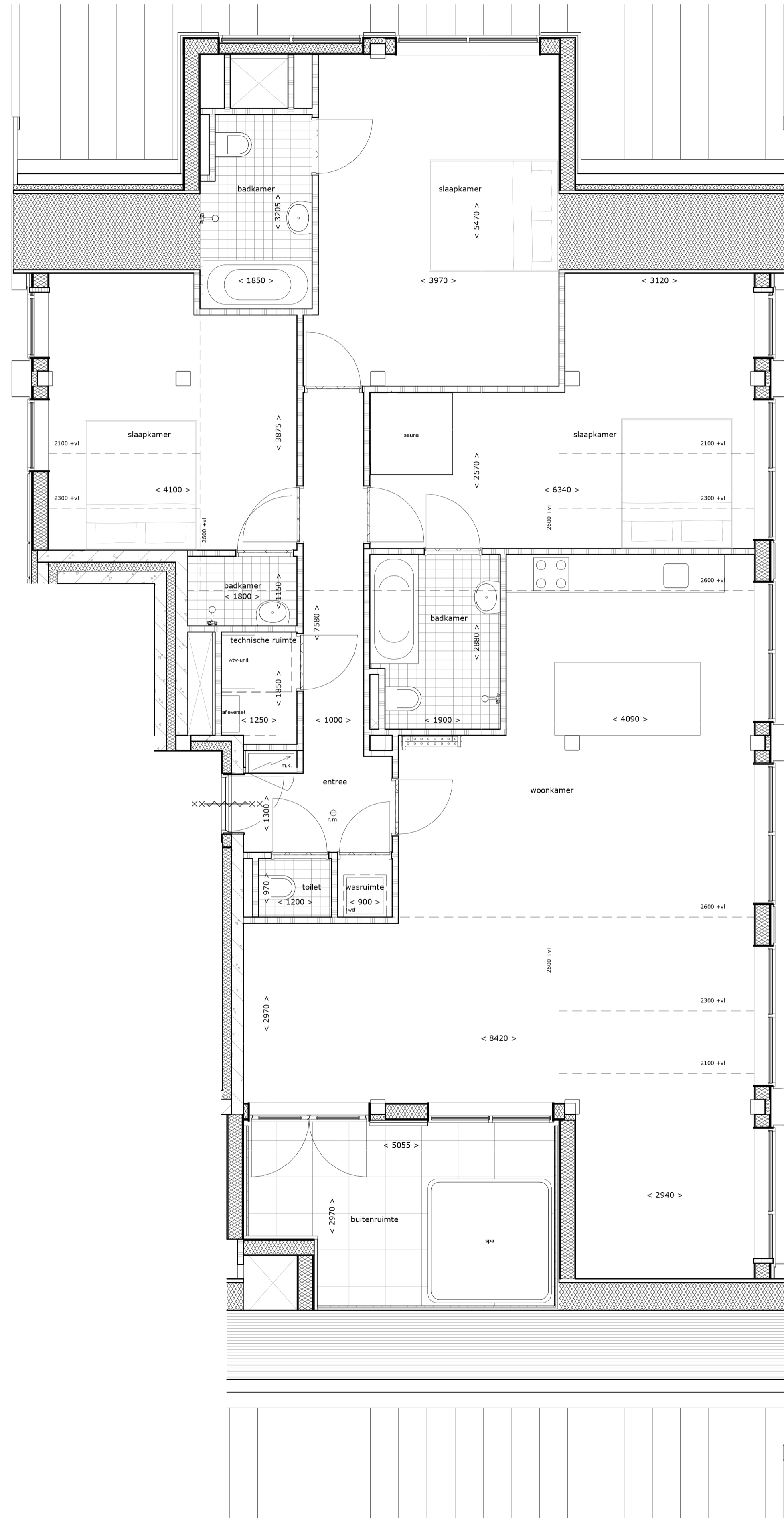
De gestelde maatvoering betreft circa maatvoering in millimeters, hier kunnen geen rechten aan worden ontleend.

Let op krijtstreepmethode i.v.m. daglichtberekening!
 Technische omschrijving onlosmakelijk verbonden met onderhevige tekening.

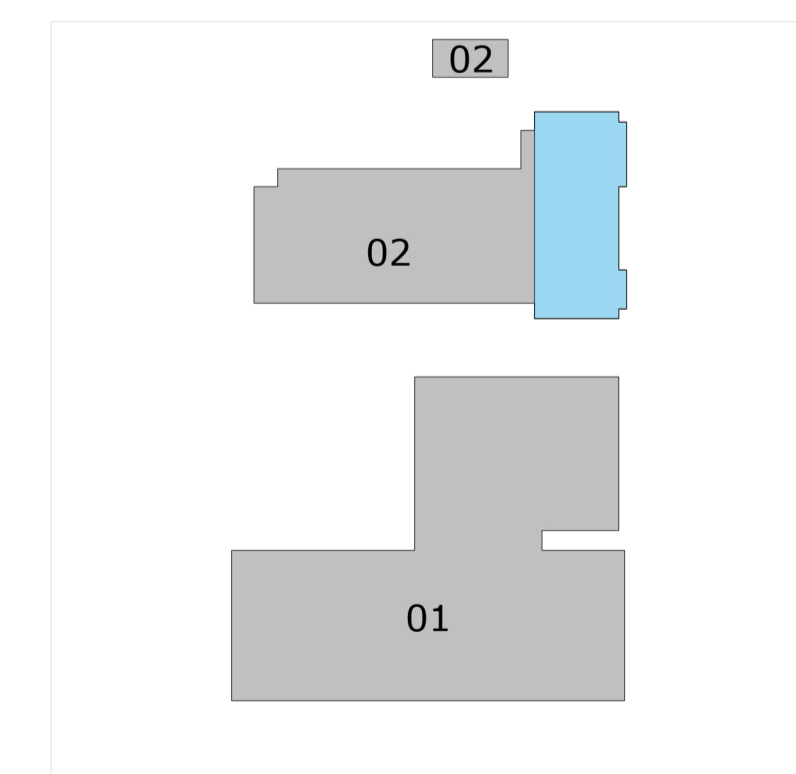
Bouwnummers bij type;

Verdieping en bouwnummer(s):
 Derde verdieping, 2.3.30

Gebruiksoppervlakte (GO) woning: 160,6m2
 Gebruiksoppervlakte buitenruimte: 14,7m2

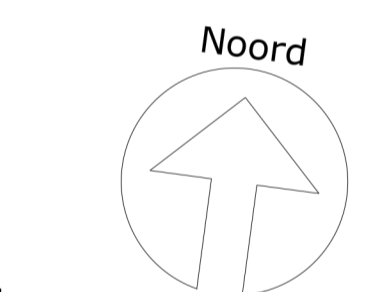


RENVOOI; Verkoop			
	buitenwand		meterkast
	isolatie		WTW-unit
	hsb-wand		afleverset
	binnenwand		vloerverdelers
	constructiewand		rookmelder
	stalen kolom		wasdroger
	trap		kookplaat
	entreedeur		spoeibak
	terrasdeuren		douche
	raamkozijn vast		wasbak
	raamkozijn draai/kliep		toilet
	binnendeur enkel		ligbad
	binnendeur dubbel		2-persoons bed
			spa
			sauna



0,0 m 5,0 m

Verkoopplattegrond 051 Bouwdeel 02
 Woningtype(s); bnr. 2.3.30



Opmachtgever	Torero Invest B.V.	Datum	2022-07-21
Projectstatus	Technisch ontwerp	Editie	A
Projectnummer	38490+1	Afmeting	A1
Project	Recreatie appartementen Prins Maurits en Eysensteen	Schaal	1 : 50
Status	Voorlopig	Goedgekeurd	RLP
Tekeningnummer	TO 52.3.1.1.B002.FR051	Gecontroleerd	GHR
Tekening	Verkoopplattegrond 051 B002 - bnr. 2.3.30	Getekend	STH

LEEUWENKAMP ARCHITECTEN
 ontwerp
 advies
 bouwmanagement

Kalkovensweg 2 T 072 515 16 44
 Postbus 405 info@leeuwenkamp.nl
 1800 AK Alkmaar www.leeuwenkamp.nl